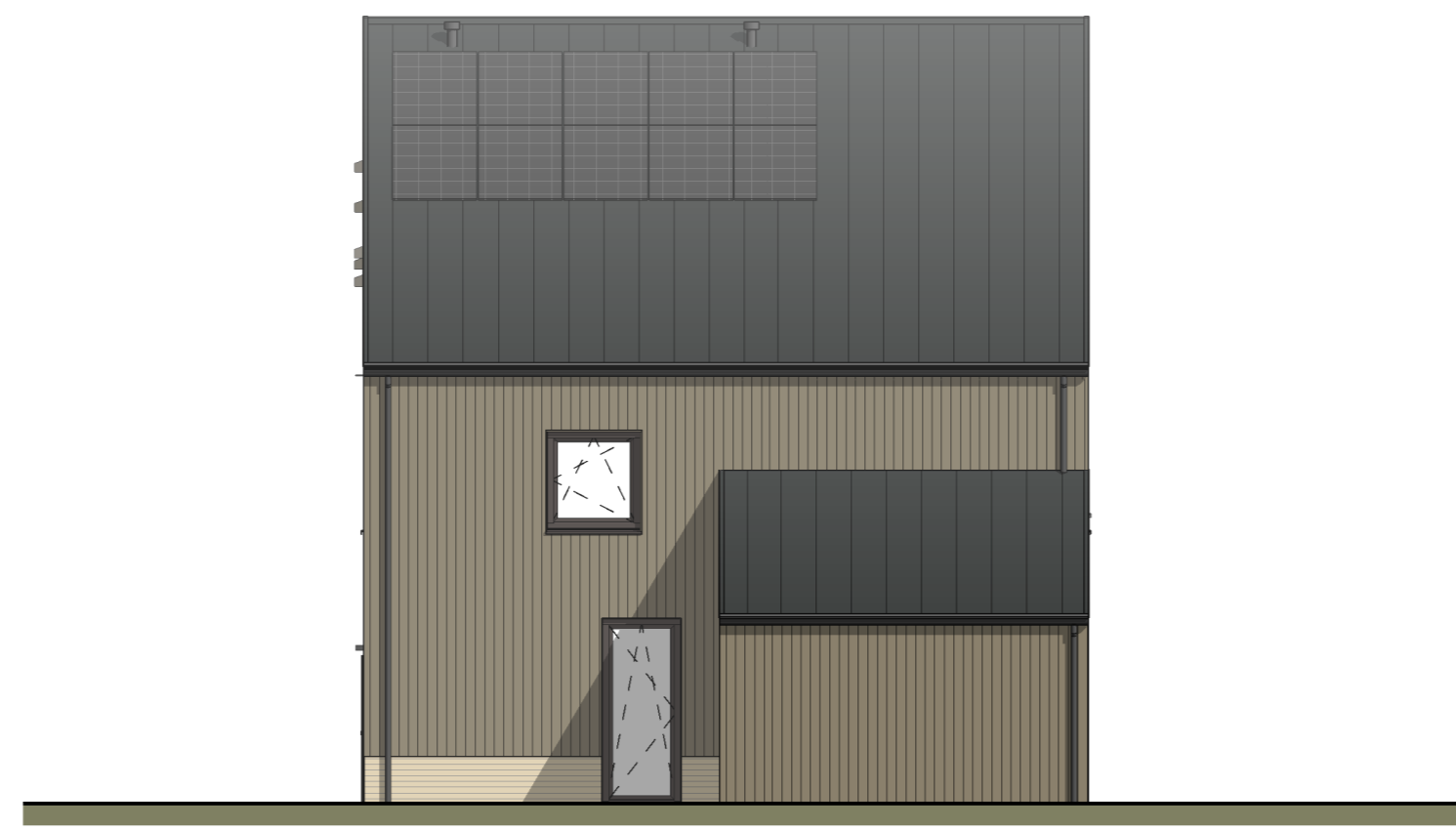




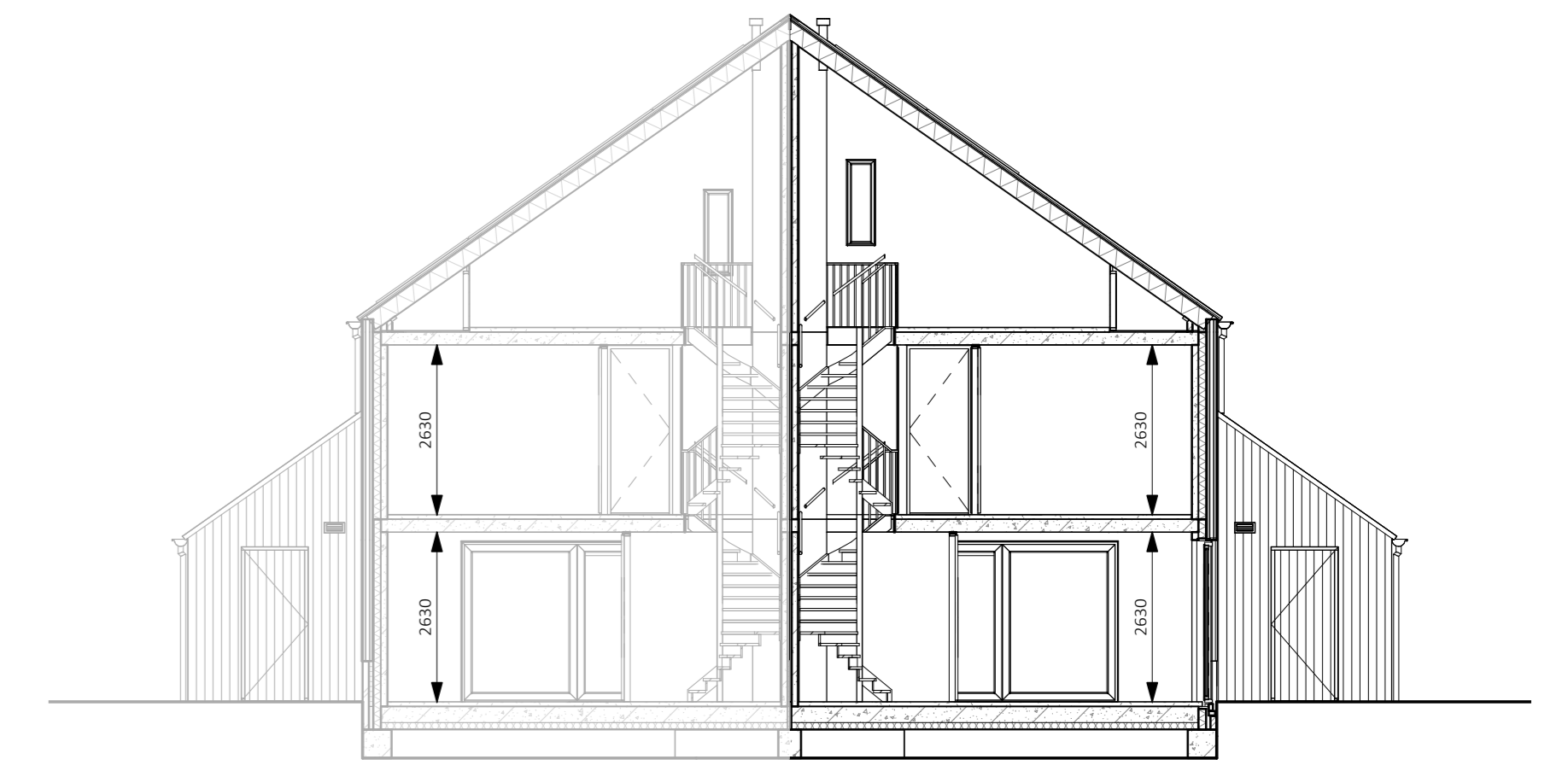
Voorgevel
1:100



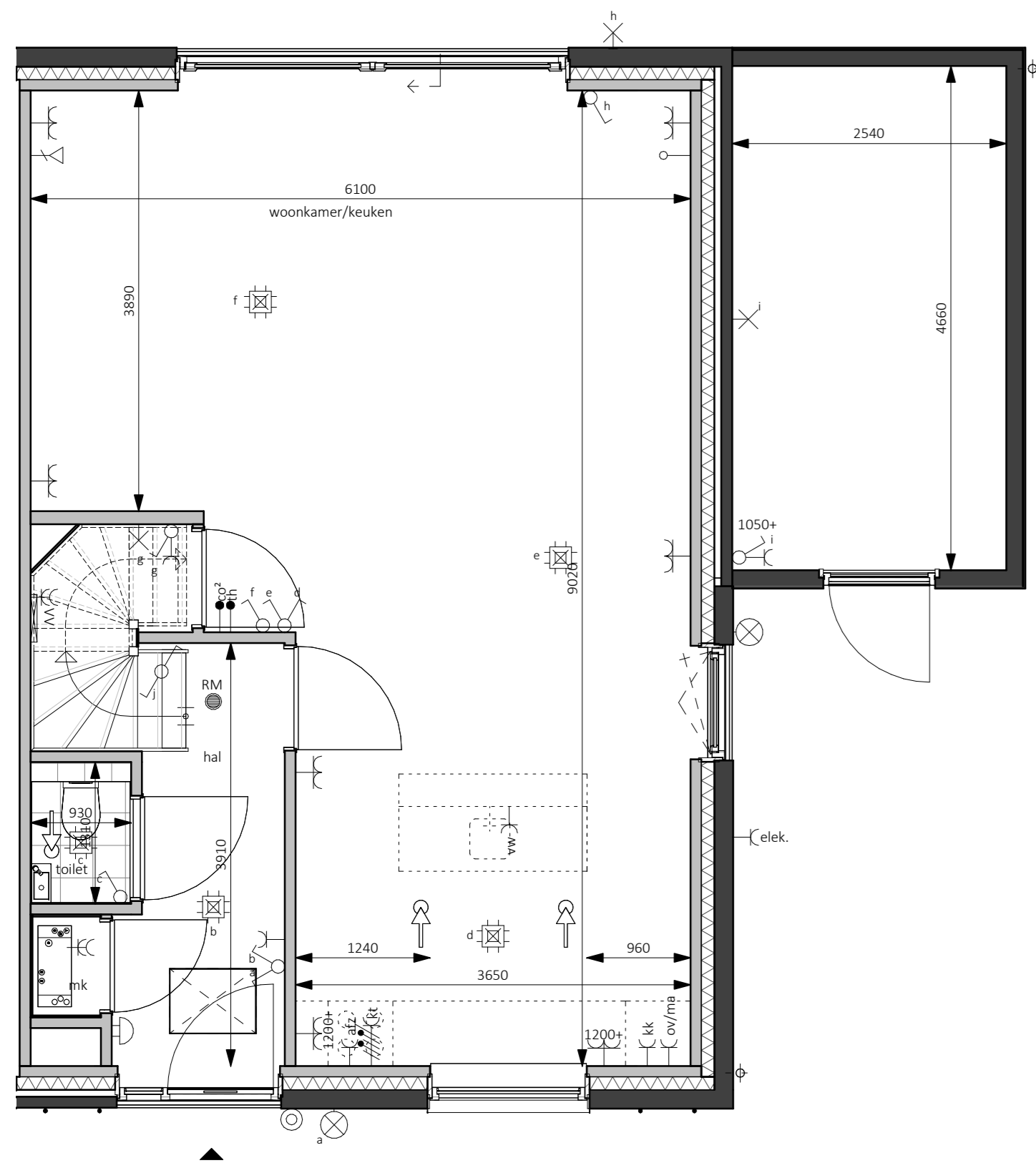
Rechtergevel
1:100



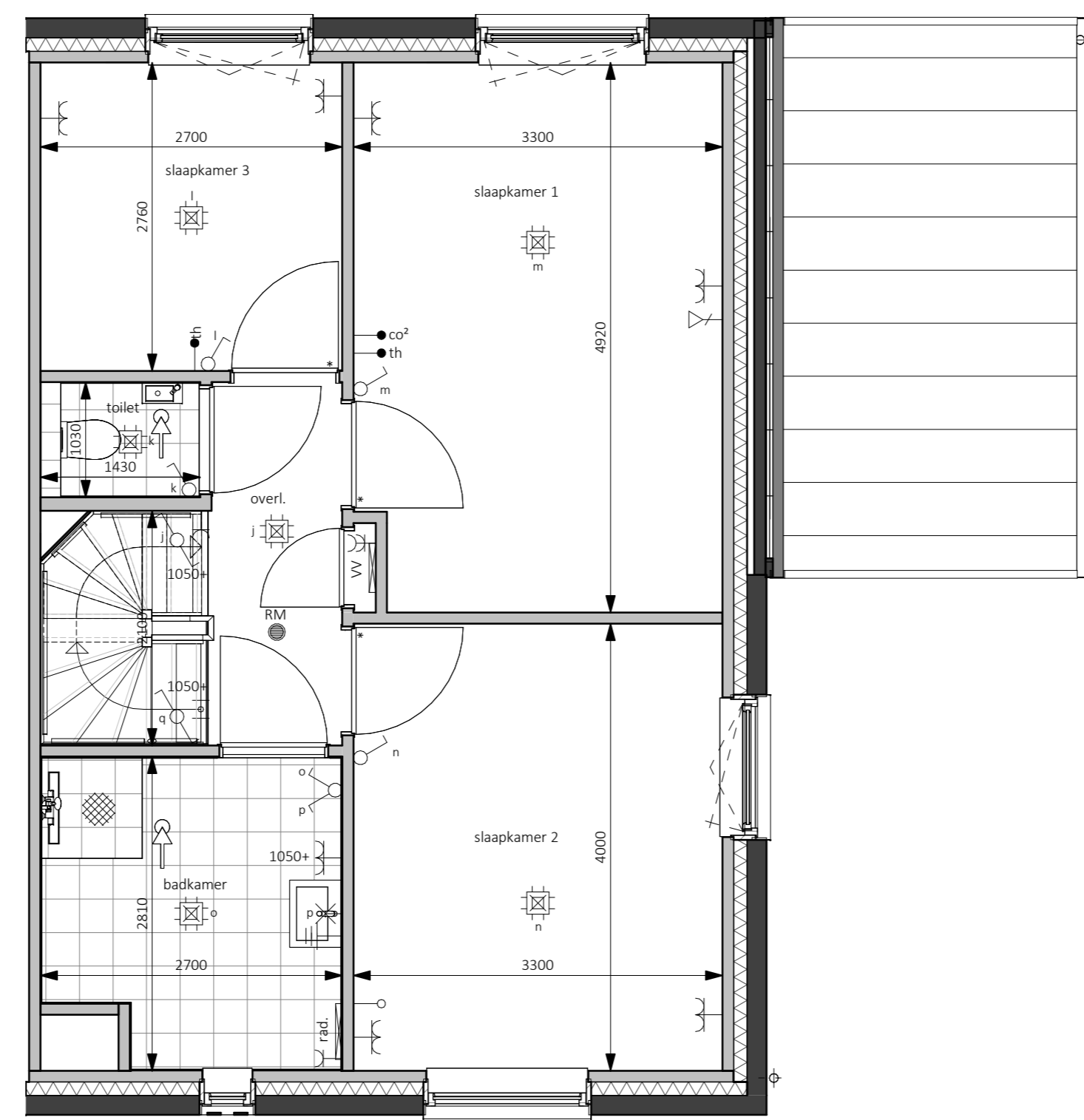
Achtergevel
1:100



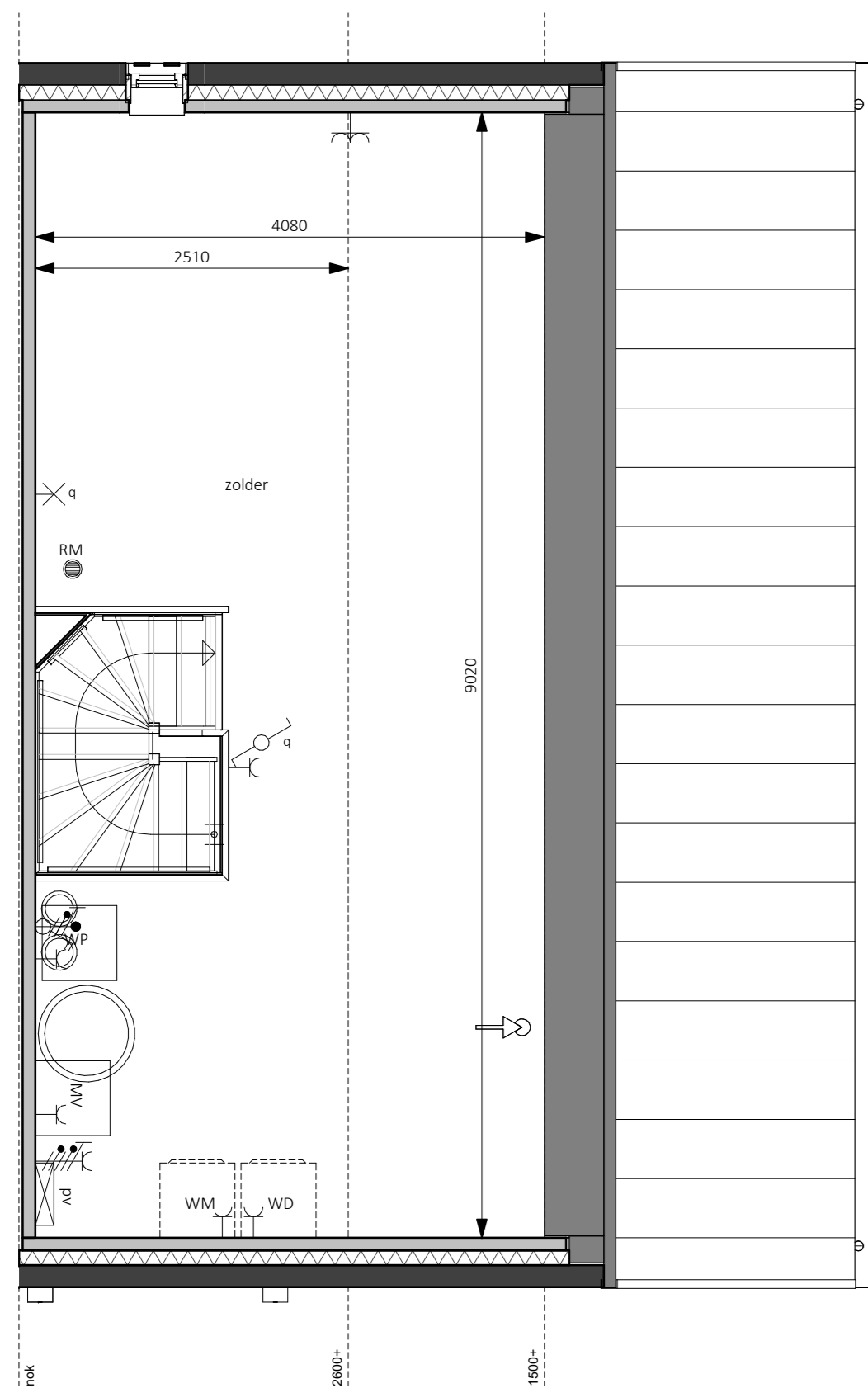
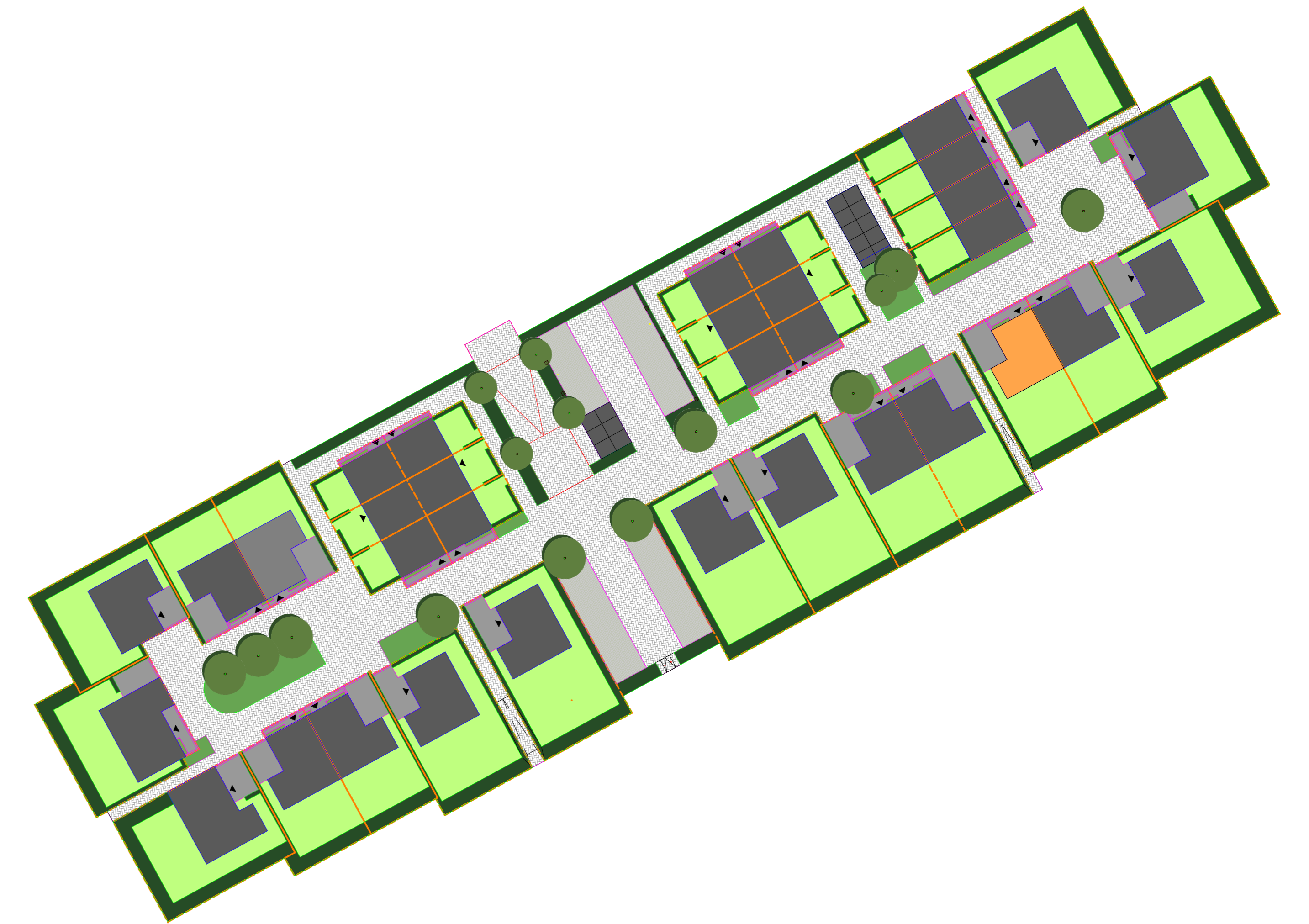
Doorsnede
1:100



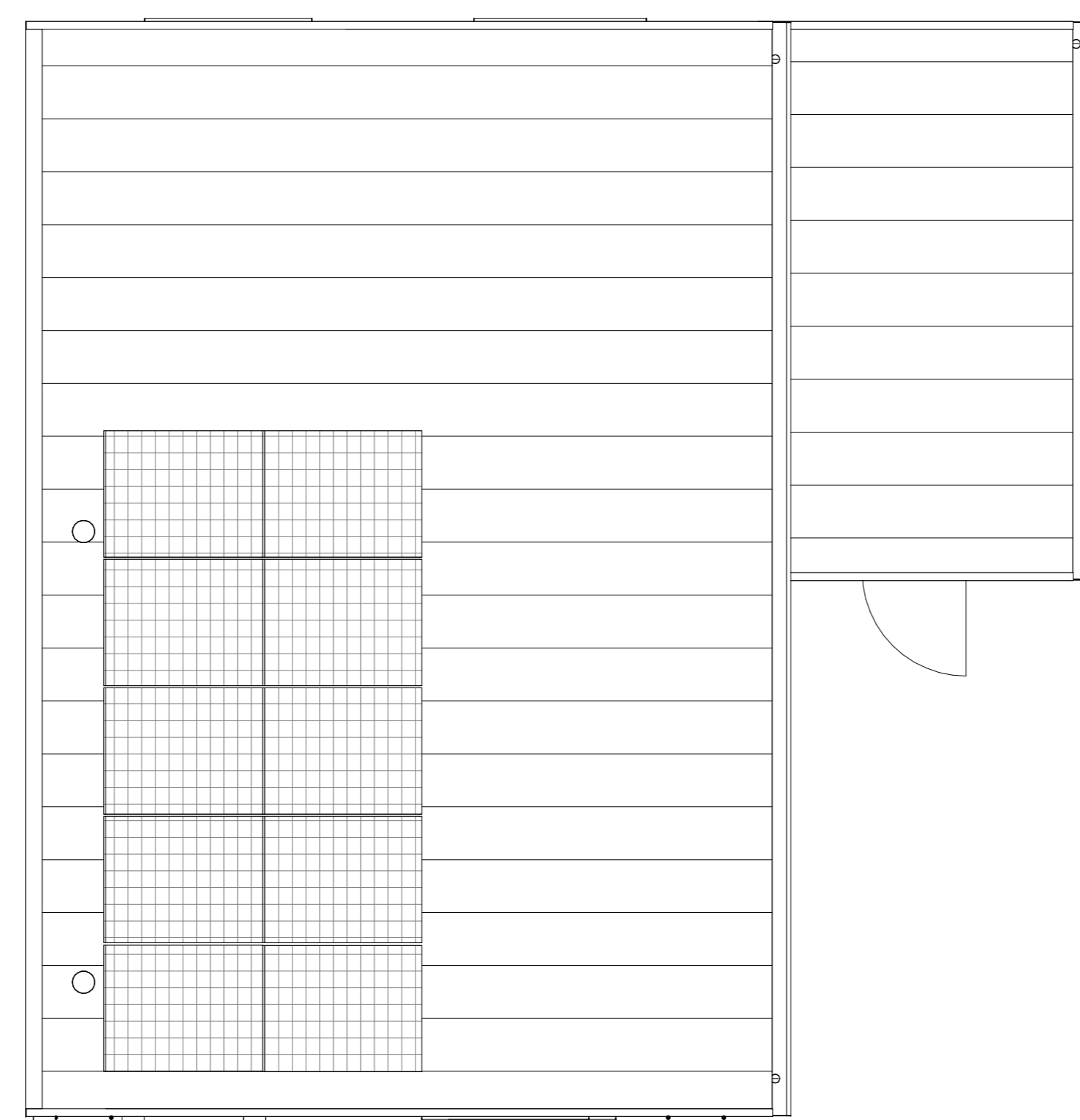
Begane grond - Peil=0
1:50



Eerste verdieping - 2900+P
1:50



Tweede verdieping - 5800+P
1:50



Dakaanzicht
1:50

Naam: Handtekening voor akkoord:
Datum:

Er kunnen geen rechten worden ontleend aan de volgende op deze tekening aangegeven zaken:

- Artist impressies en 3D weergaves
- Situatie tekening en richting in openbaar gebied
- Gewaarschieten van eventuele andere op deze tekening aangegeven bebouwing
- Weergeven van aangrenzende bebouwing zoals bouwmuren, etc. Dit aan veranderingen onderhevig
- PV panelen, definitief aantal PV panelen is afhankelijk van de definitieve BEMG berekening. Indicatieve situering van de PV panelen is weergegeven op deze tekening
- Quadafmetingen, definitieve positie doorvoeren is afhankelijk van de definitieve installaties. Indicatieve situering van de doorvoeren is weergegeven op deze tekening
- De op de tekening aangegeven matvoeringen zijn in millimeters, met (aand) afwerkingen en kurven in de praktijk 1 à 2% afwijken
- De plattegronden zijn qua maatvoering niet geschikt voor constructie door koper aan dienen

In de teken van de grondgebonden woningen zal een haag worden aangegeven op eigen grond (bawel particulier).
Uitgezonderd: voortpaal en eventuele auto lift naar de openbare weg.
Er zal een noodbrandontvluchting worden opgenomen in de afte van levering ten behoeve van de hagen, hekwerken en andere erfafscheidings welke bij oplevering zijn aangegeven.

Legenda	
● afdrukt	↑ afzuigige ventilatie, def. positie n.t.b.
⊖ wand lichtpunt	⊙ bedrukker
⊕ wand lichtpunt + armatuur	⊙ bal ontvanger
⊕ plafondlichtpunt	⊕ meerkant, voolen van elektr. en watermeter
⊕ enkelbolje schakelaar	⊕ vloerluis
⊕ serie schakelaar	⊕ rookmelder
⊕ wiserschakelaar	⊕ opstelplaats warmtepomp
⊕ enkele wandcontactdoos	⊕ opstelplaats expansievaten t.b.v. warmtepomp
⊕ dubbele wandcontactdoos horizontaal	⊕ opstelplaats boiler t.b.v. warmtepomp
⊕ dubbele wandcontactdoos verticaal	⊕ opstelplaats mechanische ventilatie
→ loze leiding	⊕ opstelplaats onvormer pv-panelen
→ bedrade leiding	⊕ opstelplaats vloerverwarmingverderker
→ chemistat	⊕ elektr. radiator
→ koelmonoxide melder	⊕ opstelplaats wasmachine
→ regeling mechanische ventilatie	⊕ opstelplaats droger
→ aansluitpunt 230V t.b.v. WTW	⊕ gft/overstroomde deur
→ Perflex wcd t.b.v. kooktoestel	⊕ buitenkraan
→ aansluitpunt 230V t.b.v. Pv installatie	⊕ zonnepaneel
→ centraal aansluitpunt	⊕ huiskamer n.t.b.
→ aansluitpunt data	⊕ ventilatiemoeder

bpd
bouwfonds gebiedsontwikkeling

MATEBOER
Bouw BV

KHV ARCHITECTEN
Korffier / Ter Horst / De Velde Architecten

Dut 5
8305 BB
Eemmeerboord

T 05271 69 99 99
info@khv.nl
www.khv.nl

project Cluster 2 Rieve
Klimaatdijk te Kampen

opdrachtgever BPD Ontwikkeling BV
De Brans 30
3823 LK Amersfoort

architect ir. W.F.G. ter Horst
tekenaar D. Stummenberg / F. Kelder
fse Verkooptekeningen
status Definitief

project: **K221040**
tekening: **VK-15**

opbouw: Bouwnummer 15
Contracttekening
Tweekapper Klein

schaal 1:50/100
formaat A0
datum 14-09-2024
lunette wjp.

Op onze ontwerpen, tekeningen, modellen etc. rust auteursrecht. KHV architecten is lid van de BNA en is een erkend BNA bureau.