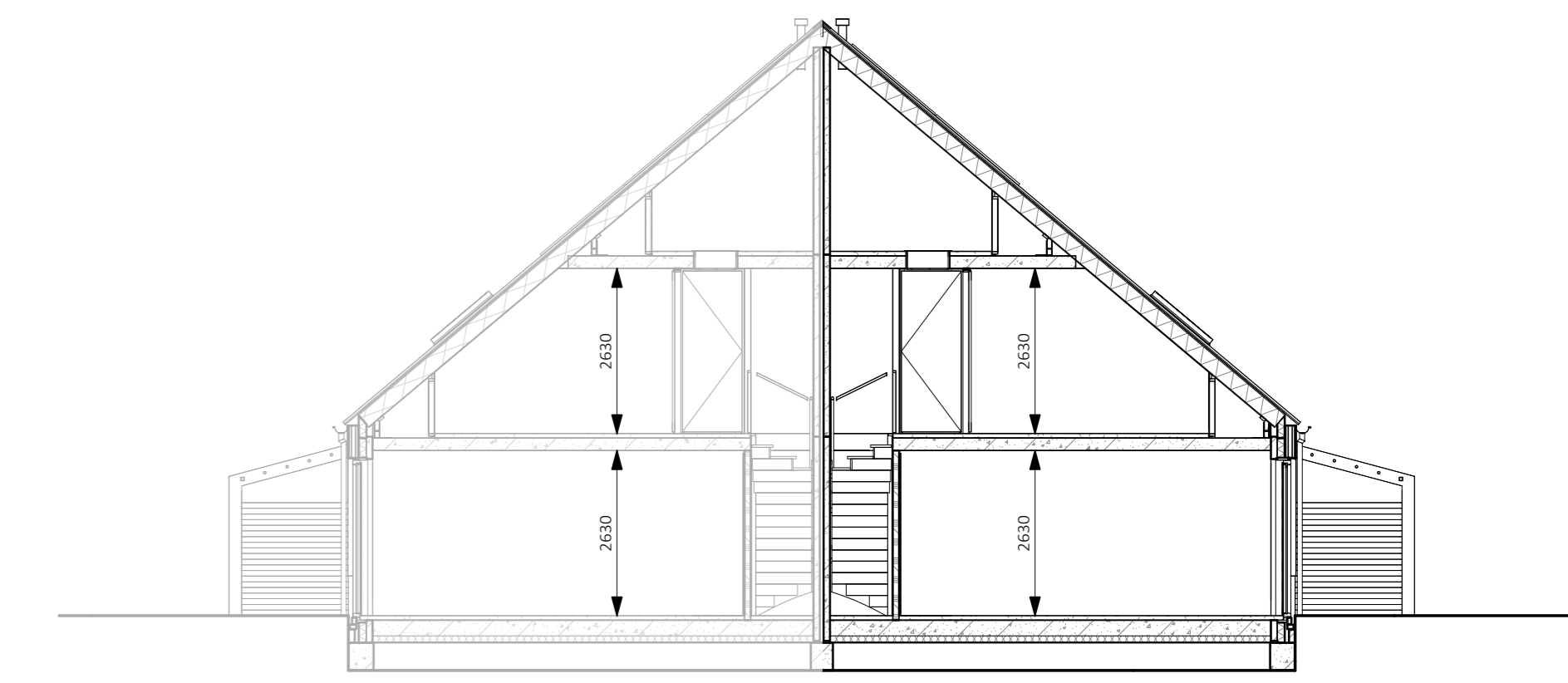


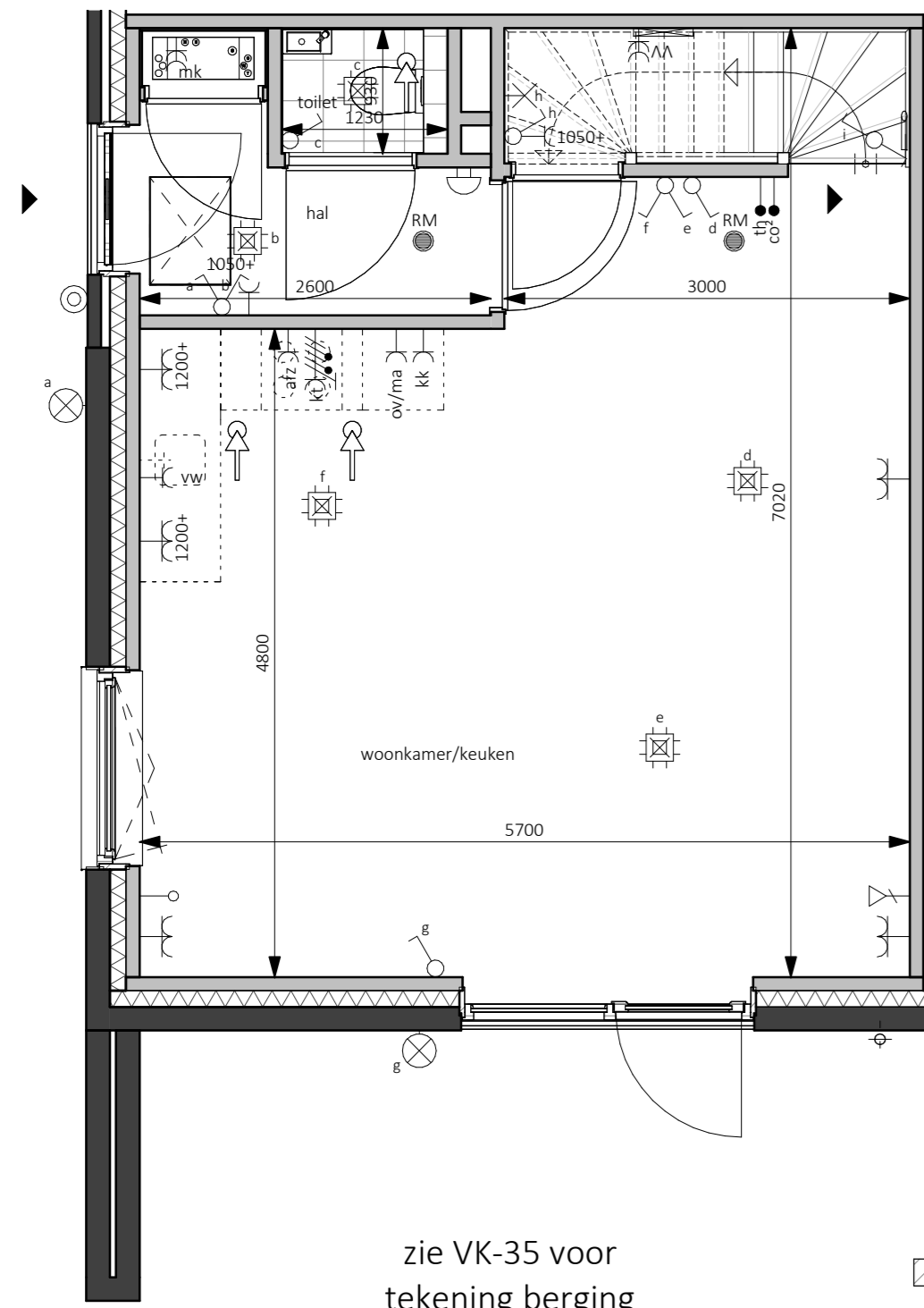
Voorgevel  
1:100



Linkergevel  
1:100

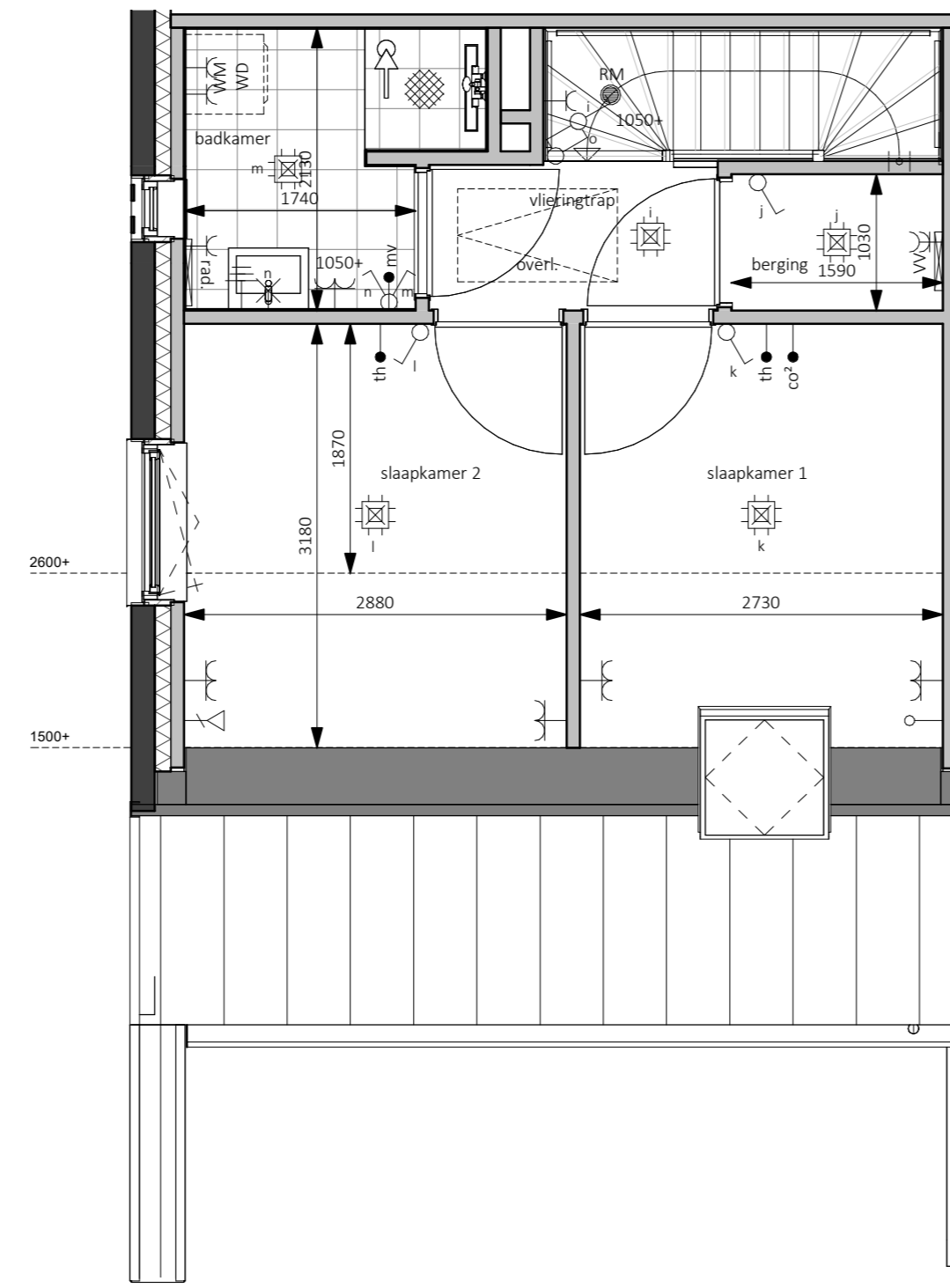


Doorsnede  
1:100

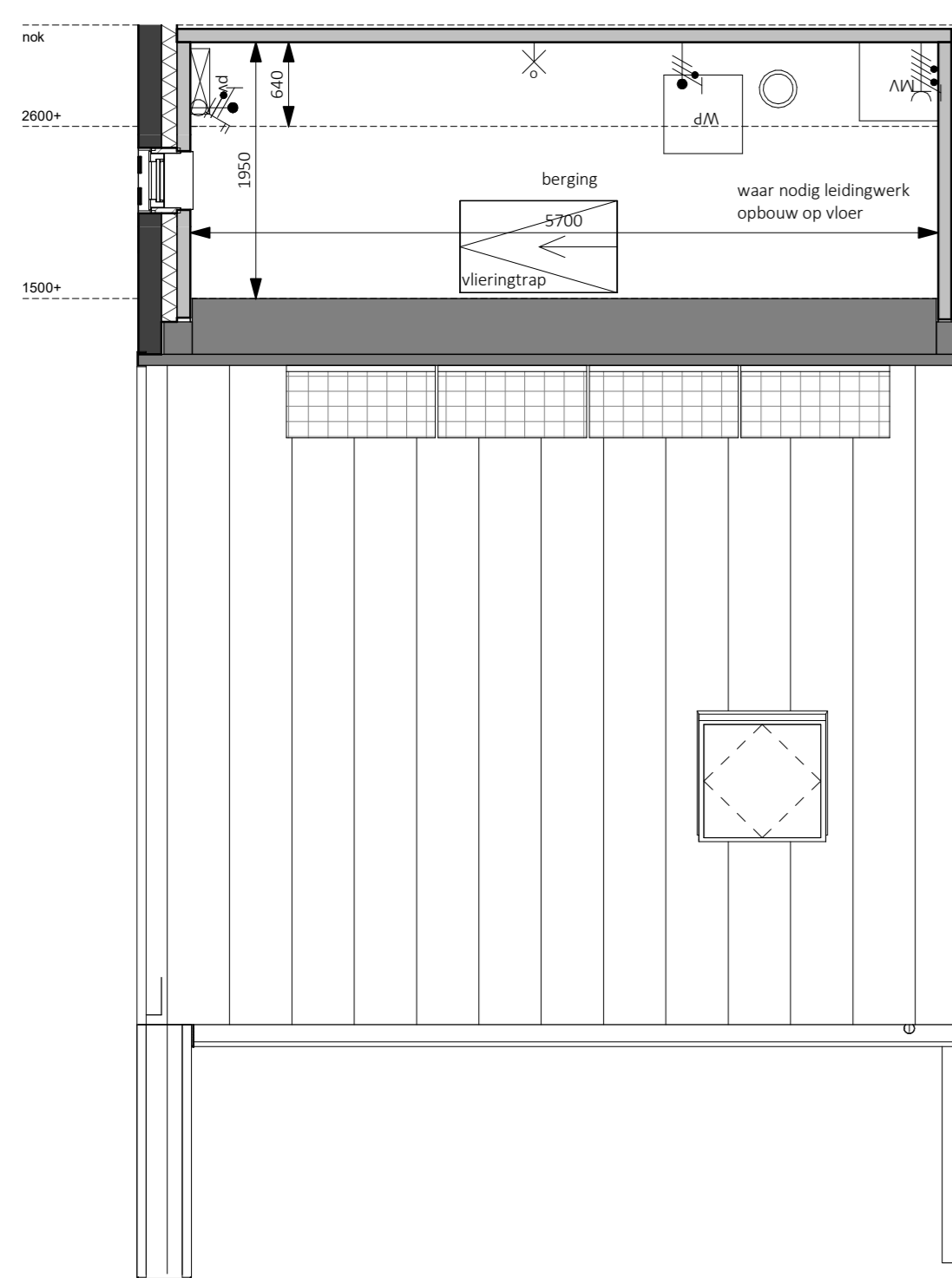
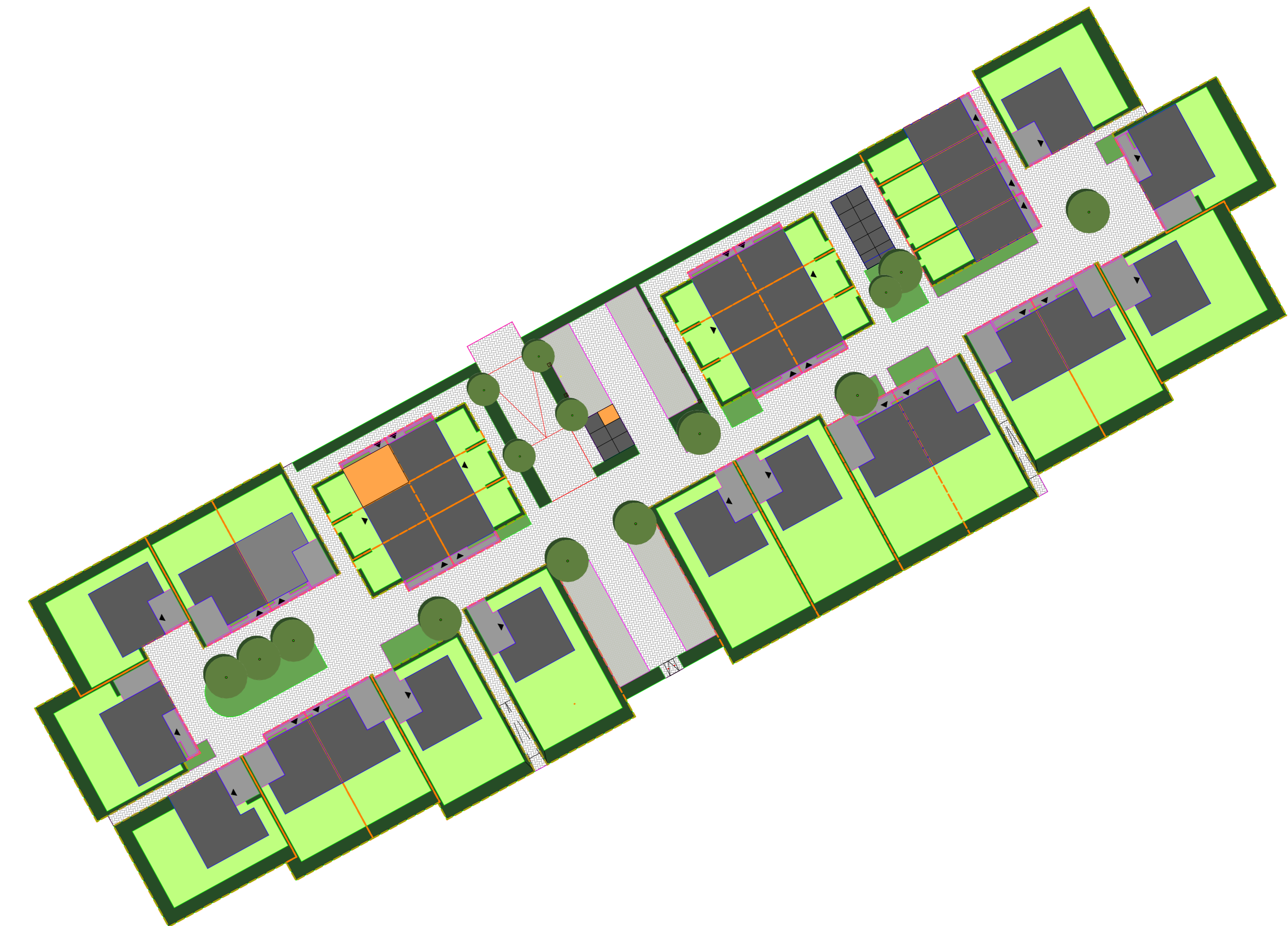


zie VK-35 voor  
tekening berging

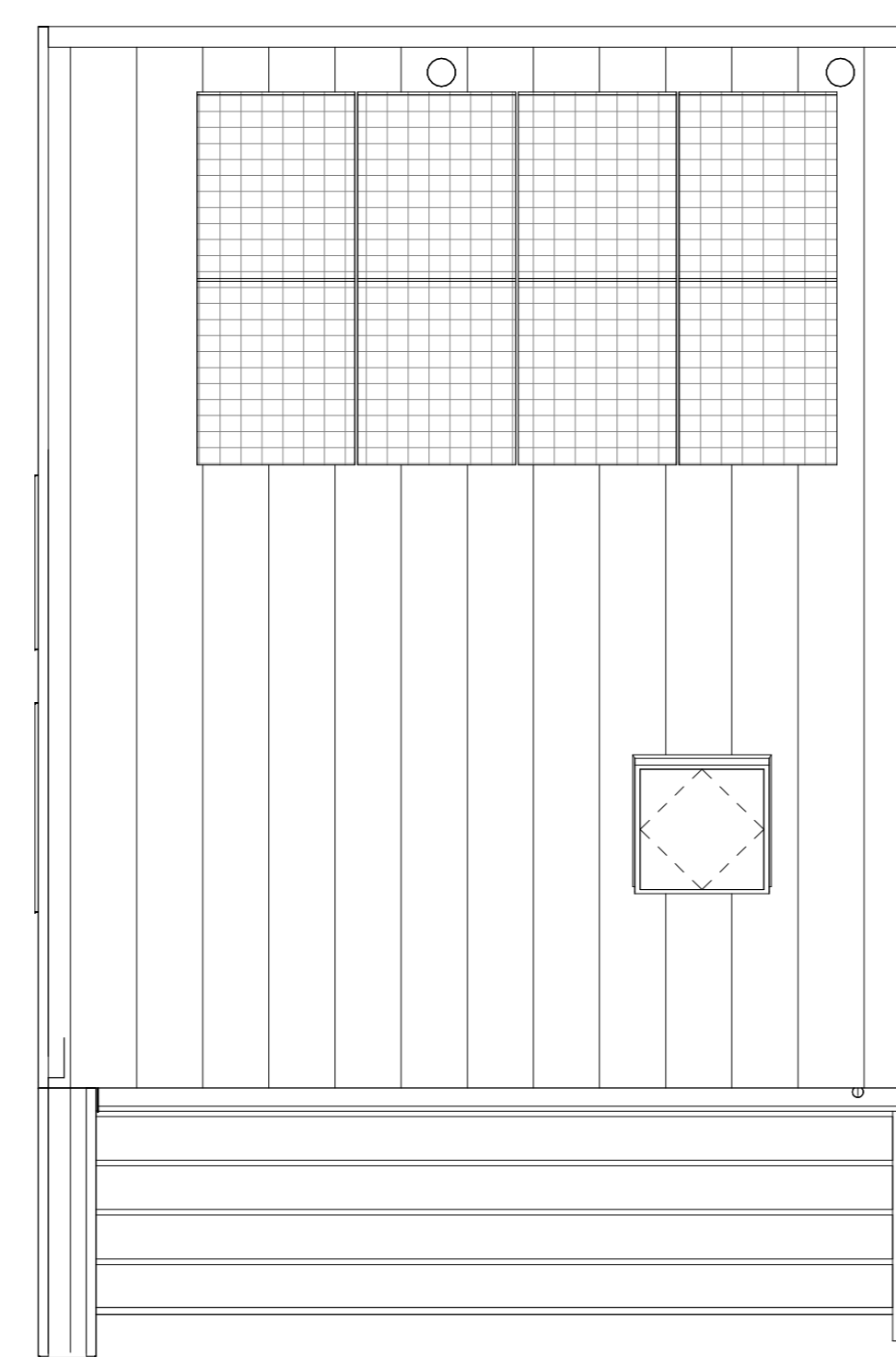
Begane grond - Peil=0  
1:50



Eerste verdieping - 2900+P  
1:50



Tweede verdieping - 5800+P  
1:50



Dakaanzicht  
1:50

**Handtekening voor akkoord:**

**Naam:**  
**Datum:**

Er kunnen geen rechten worden ontleend aan de volgende op deze tekening aangegeven zaken:

- Artist impressies en 3D weergaves
- Situatie tekening en inrichting in openbaar gebied
- Gewaarschieten van eventuele andere op deze tekening aangegeven bebouwing
- Weergaven van aangevraagde bebouwing zoals bouwmuren, etc. zijn aan veranderingen onderhevig
- PV panelen, definitief aantal PV panelen is afhankelijk van de definitieve BENG berekening. Indicatieve sturing van de PV panelen is weergegeven op deze tekening
- Dakdoornopen, definitieve positie doornopen is afhankelijk van de definitieve installatie. Indicatieve sturing van de doornopen is weergegeven op deze tekening
- De op de tekening aangegeven matvoeringen zijn in millimeters, met (aand) afwerkingen en kromen in de praktijk 1 à 2% afwijken
- De plattegronden zijn qua maatvoering niet geschikt voor opdrachten door koper aan derden

In de toeken van de grondgebonden woningen zal een haag worden aangegeven op eigen grond (Bavel particular).

Uitgezonderd: voortuul en eventuele auto ritf naar de openbare weg.

Er zal een inhoudelijke verplichting worden opgenomen in de akte van levering ten behoeve van de hagen, hekwerken en andere erfafscheidings welke bij oplevering zijn aangegeven.

**Legenda**

● aardeit	↑ afzuigende ventilatie, def. positie n.t.b.
⊖ wand lichtpunt	⊙ bedsticker
⊕ wand lichtpunt + armatuur	⊙ bal ontvanger
⊕ plafondlichtpunt	⊕ meerkant, voolen van elektr. en watermeter
⊕ enkelpolige schakelaar	⊕ vloerluis
⊕ serie schakelaar	⊕ rookmelder
⊕ wisselsticker	⊕ opstelplaats warmtepomp
⊕ enkele wandcontactdoos	⊕ opstelplaats expansievaten t.b.v. warmtepomp
⊕ dubbele wandcontactdoos horizontaal	⊕ opstelplaats boiler t.b.v. warmtepomp
⊕ dubbele wandcontactdoos verticaal	⊕ opstelplaats mechanische ventilatie
→ loze leiding	⊕ opstelplaats omvormer pv panelen
→ bedrade leiding	⊕ opstelplaats vloerverwarmingverdelers
→ themostaat	⊕ elektrische radiator
→ koelmiddel melder	⊕ opstelplaats wasmachine
→ regeling mechanische ventilatie	⊕ opstelplaats droger
→ aansluitpunt 230V t.b.v. WTW	⊕ gft/afvoerende deur
→ Perlex wcd t.b.v. koelcircuit	⊕ buitenkraan
→ aansluitpunt 230V t.b.v. Pv installatie	⊕ zonnepaneel
→ centraal aansluitpunt	⊕ huiskamer n.t.b.
→ aansluitpunt data	⊕ ventilatiemoeder

**bpd**  
bouwfonds gebiedsontwikkeling

**MATEBOER**  
Bouw BV

**KHV ARCHITECTEN**  
Korffier / Ter Horst / De Velde Architecten

Duit 5  
8305 BB  
Eindhoven

T 05271 69 99 99  
info@khv.nl  
www.khv.nl

project Cluster 3 Rieve  
Klimaatwijk te Kampen

opdrachtgever BPD Ontwikkeling BV  
De Brang 30  
3823 LK Amersfoort

architect W. P. G. ter Horst  
tekenaar D. Stummenberg / F. Kelder  
fse Verkooptekeningen  
status Definitief

Op onze ontwerpen, tekeningen, modellen etc. rust auteursrecht. KHV architecten is lid van de BNA en is een erkend BNA bureau.

project: **K221040**  
tekening: **VK-Z9**

onderwerp: Bouwnummer 29  
Contracttekening  
Starterswoning

schaal 1:50/100  
formaat A0  
datum 14-09-2024  
lunette wjp.