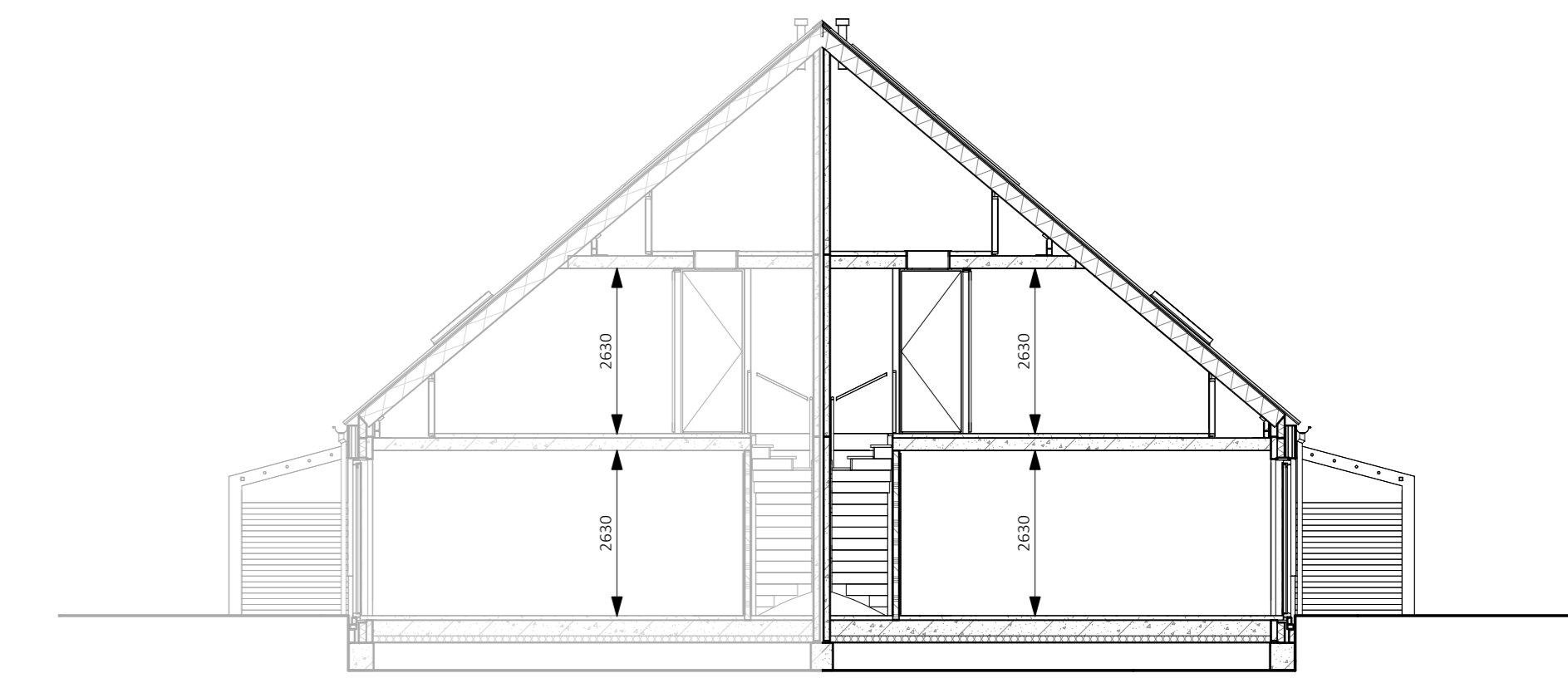


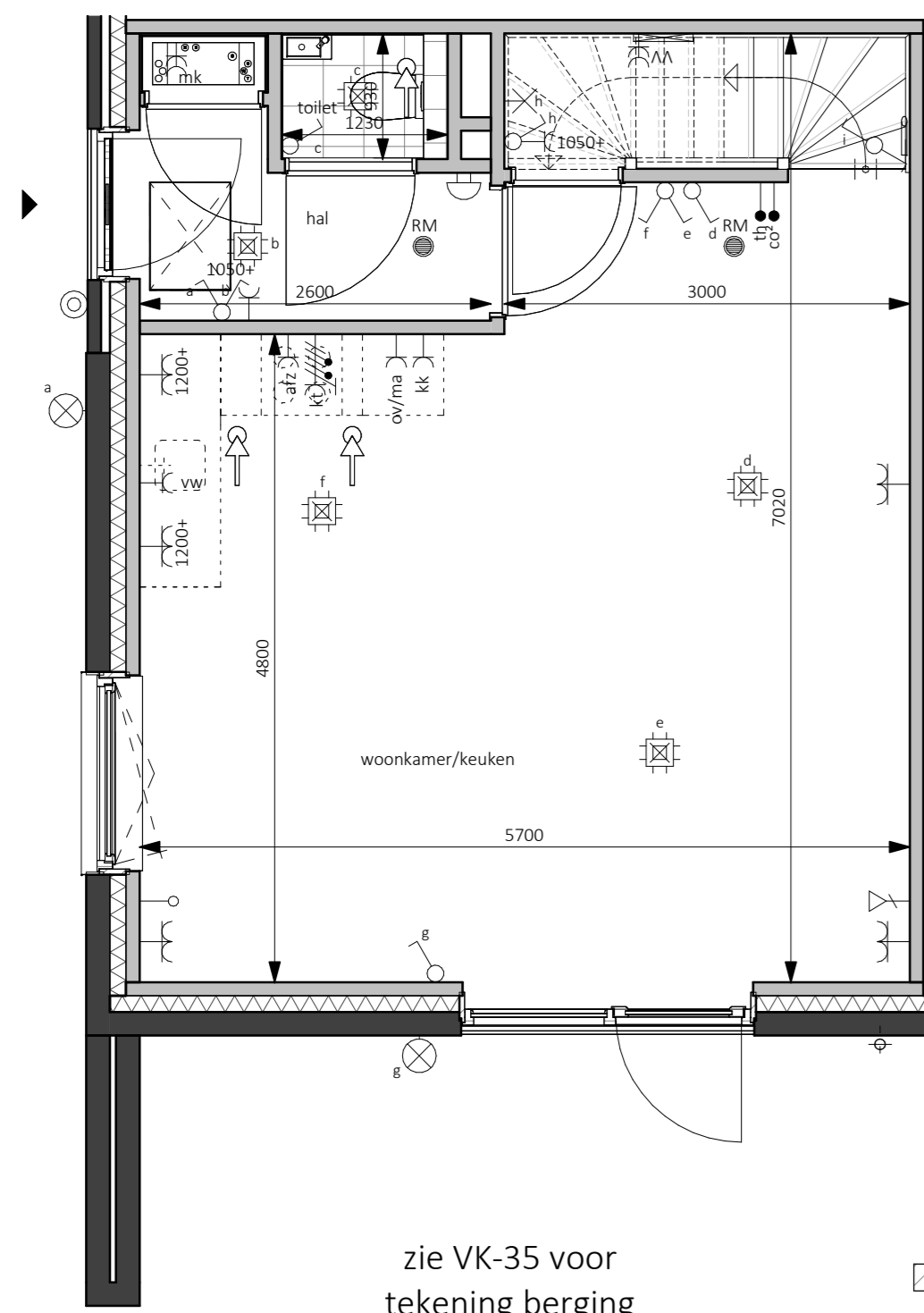
Voorgevel  
1:100



Linkergevel  
1:100

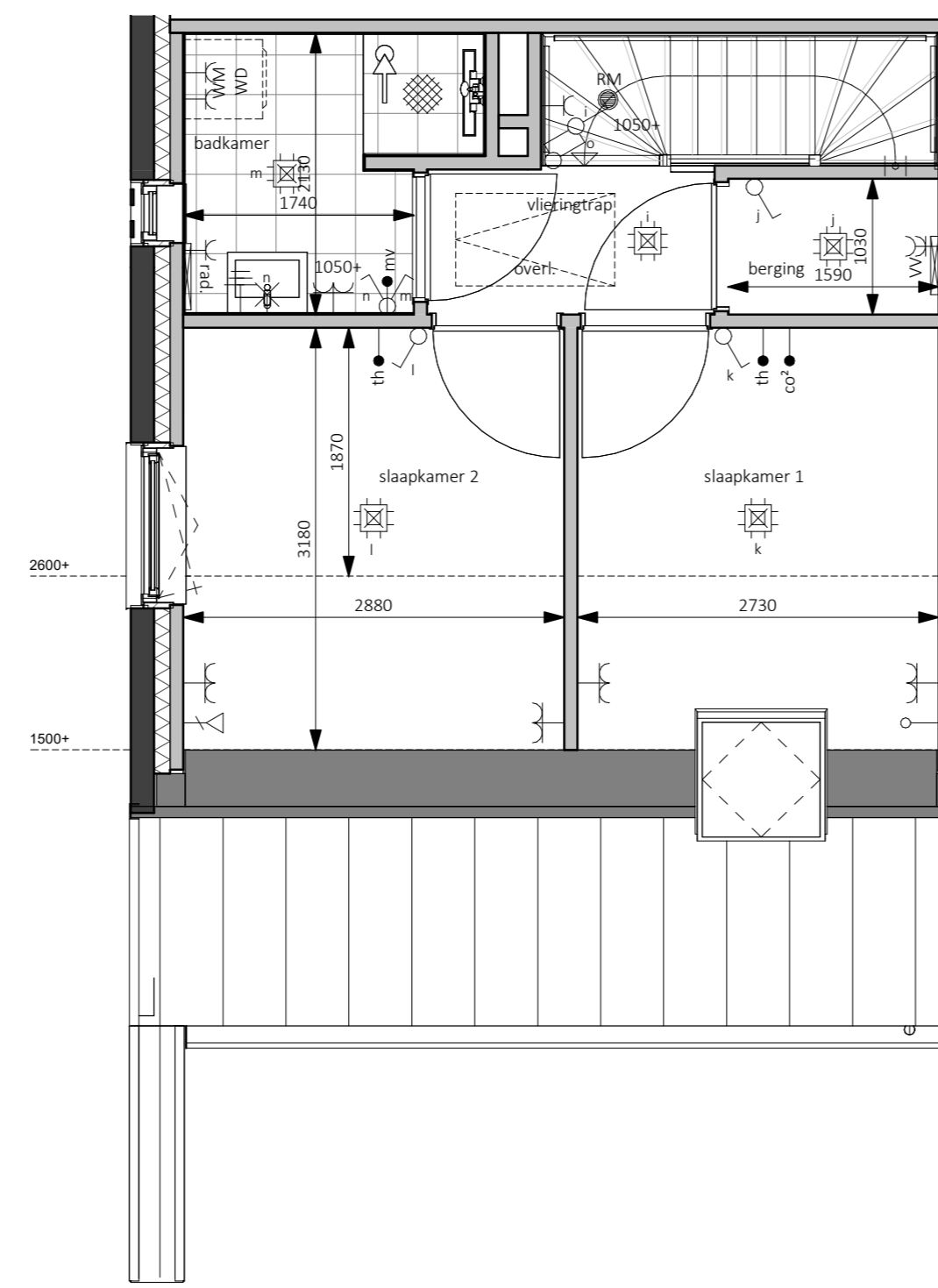


Doorsnede  
1:100

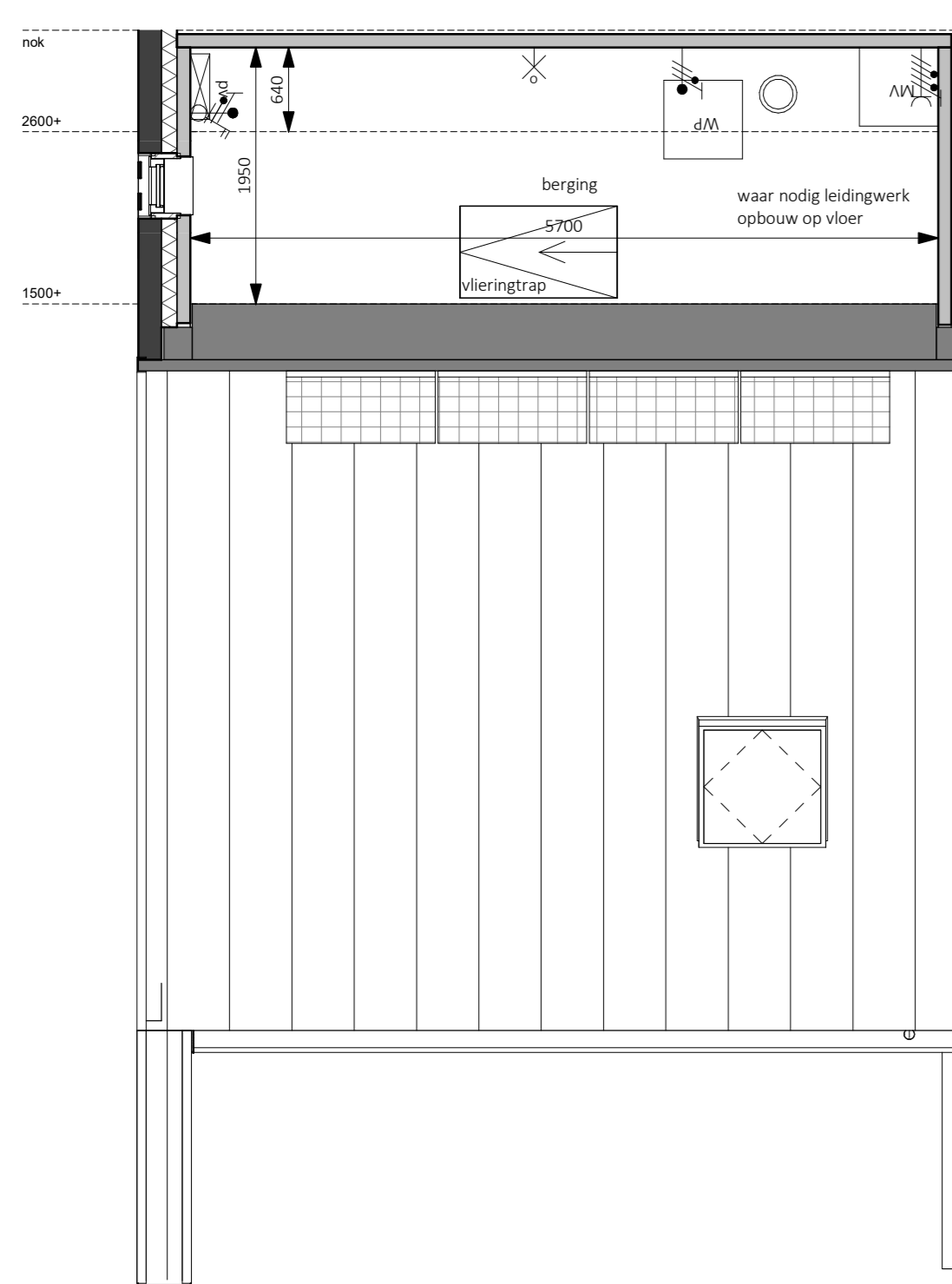
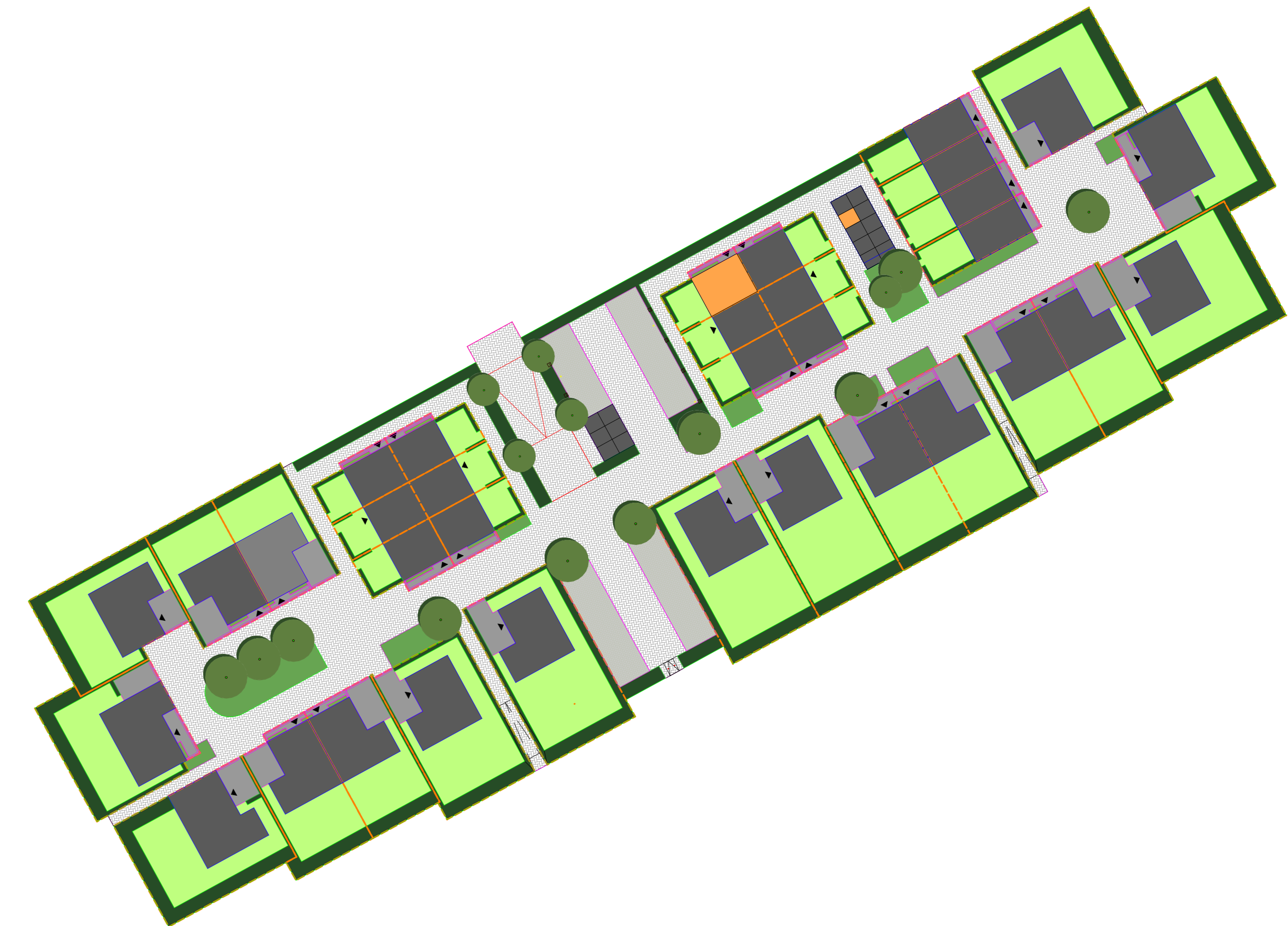


zie VK-35 voor  
tekening berging

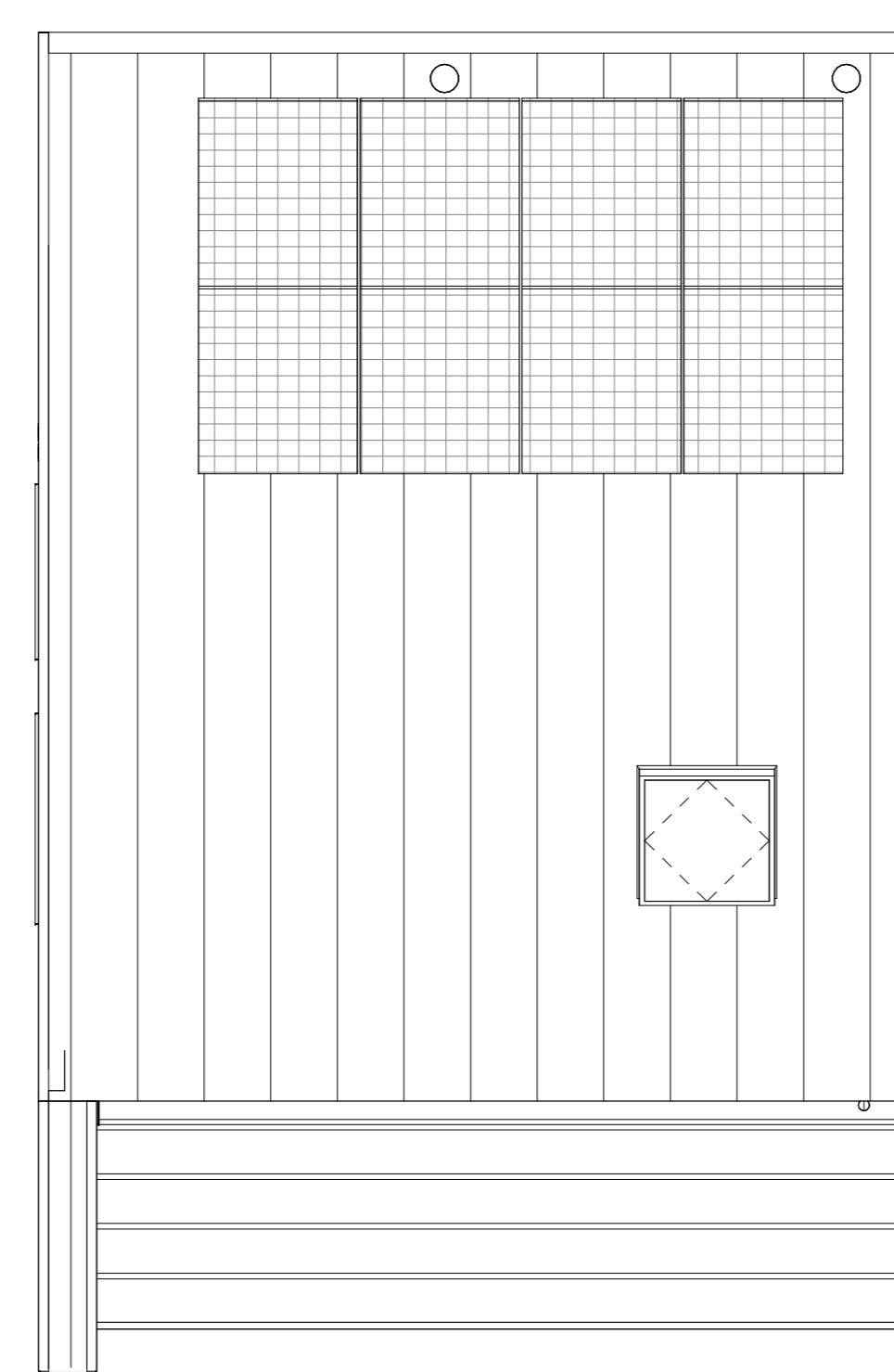
Begane grond - Peil=0  
1:50



Eerste verdieping - 2900+P  
1:50



Tweede verdieping - 5800+P  
1:50



Dakaanzicht  
1:50

**Handtekening voor akkoord:**

**Naam:**  
**Datum:**

Er kunnen geen rechten worden ontleend aan de volgende op deze tekening aangegeven zaken:

- Artist impressies en 3D weergaves
- Situatie tekening en inrichting in openbaar gebied
- Gewaarschichten van eventuele andere op deze tekening aangegeven bebouwing
- Weergave van aangevraagde bebouwing zoals bouwmuren, etc. Dit aan veranderingen onderhevig
- PV panelen, definitief aantal PV panelen is afhankelijk van de definitieve BENG berekening. Indicatieve sturing van de PV panelen is weergegeven op deze tekening
- Dakdoornen, definitieve positie doornen is afhankelijk van de definitieve installatie. Indicatieve sturing van de doornen is weergegeven op deze tekening
- De op de tekening aangegeven matvoeringen zijn in millimeters, met (aand) afwerkingen en kromen in de praktijk 1 à 2% afwijken
- De plattegronden zijn qua maatvoering niet geschikt voor opdrachten door koper aan derden

In de taken van de grondgebruiker worden zal een laag worden aangegeven op eigen grond (Bavel particular).

Uitgezonderd: voortuinen en eventuele auto lift naar de openbare weg.

Er zal een inhoudelijke verplichting worden opgenomen in de akte van levering ten behoeve van de hagen, hekwerken en andere erfafscheidings welke bij oplevering zijn aangegeven.

**Legenda**

● afdrukt	↑ afzuigventilatie, def. positie n.t.b.
⊖ wand lichtpunt	⊙ bedrukker
⊕ wand lichtpunt + armatuur	⊙ bal ontvanger
⊕ plafondlichtpunt	⊕ metertafel, voolen van elektr. en watermeter
⊕ enkelpolige schakelaar	⊕ vloerluis
⊕ serie schakelaar	⊕ rookmelder
⊕ wisselstroom	⊕ opstelplaats warmtepomp
⊕ enkele wandcontactdoos	⊕ opstelplaats expansievaten t.b.v. warmtepomp
⊕ dubbele wandcontactdoos horizontaal	⊕ opstelplaats boiler t.b.v. warmtepomp
⊕ dubbele wandcontactdoos verticaal	⊕ opstelplaats mechanische ventilatie
→ loze leiding	⊕ opstelplaats omvormer pv panelen
→ bedrade leiding	⊕ opstelplaats vloerverwarmingverdelers
→ themostaat	⊕ elektr. radiator
→ koelmiddel melder	⊕ opstelplaats wasmachine
→ regeling mechanische ventilatie	⊕ opstelplaats droger
→ aansluitpunt 230V t.b.v. WTW	⊕ gasluikdeur
→ Perflex wcd t.b.v. koelcircuit	⊕ buitenkraan
→ aansluitpunt 230V t.b.v. PV installatie	⊕ zonnepaneel
→ centraal aansluitpunt	⊕ huiskamer n.t.b.
→ aansluitpunt data	⊕ ventilatiemoster

**bpd**  
bouwfonds gebiedsontwikkeling

**MATEBOER**  
Bouw BV

**KHV ARCHITECTEN**  
Korffier / Ter Horst / De Velde Architecten

Duit 5  
8305 BB  
Eindhoven

T 05271 69 99 99  
info@khv.nl  
www.khv.nl

project Cluster 3 Rieve  
Klimaatdijk te Kampen

opdrachtgever BPD Ontwikkeling BV  
De Brans 30  
3823 LK Amersfoort

architect ir. W.F.G. ter Horst  
tekenaar D. Stummenberg / F. Kelder  
fsc Verkooptekeningen  
status Definitief

Op onze ontwerpen, tekeningen, modellen etc. rust auteursrecht. KHV architecten is lid van de BNA en is een erkend BNA bureau.

project: **K221040**  
tekening: **VK-1**

onderwerp: Bouwnummer 1  
Contracttekening  
Starterswoning

schaal 1:50/100  
formaat A0  
datum 14-09-2024  
lucite wijp.