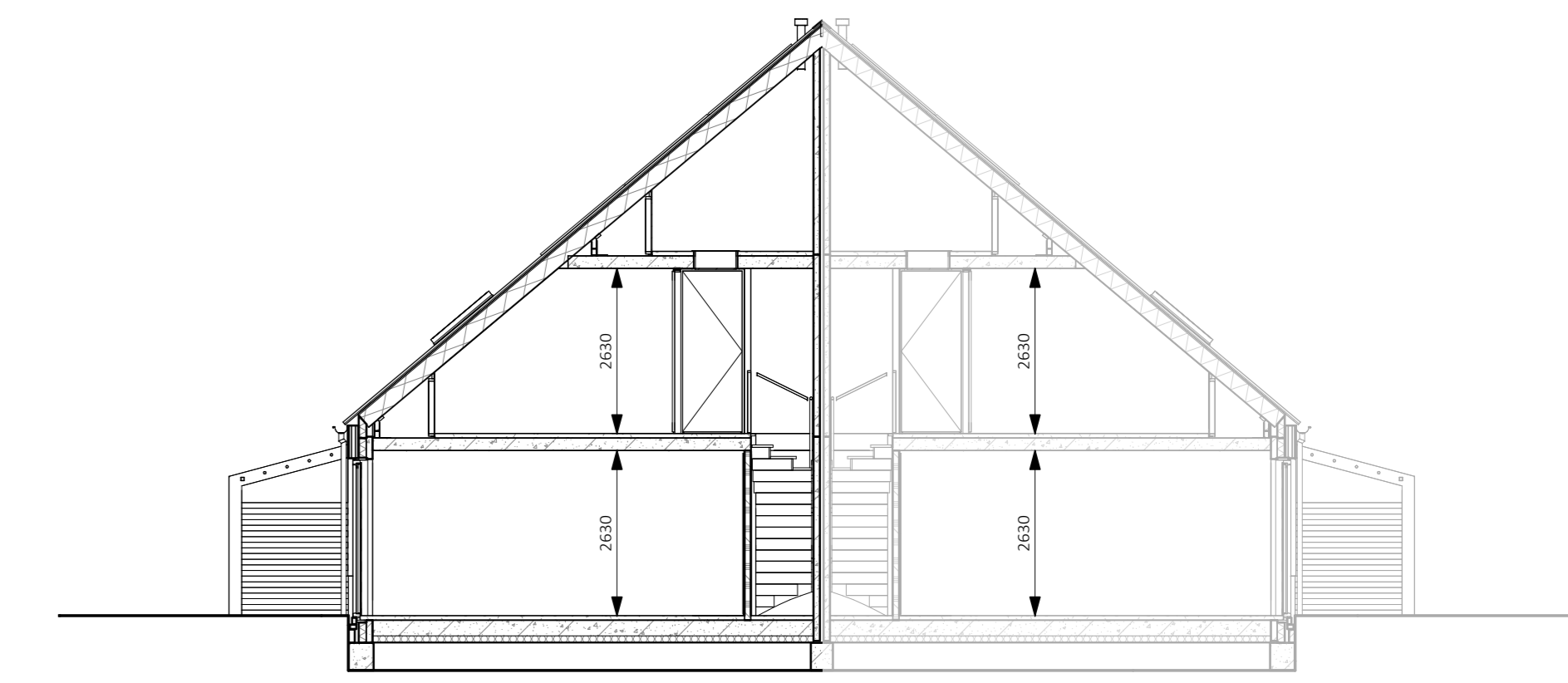


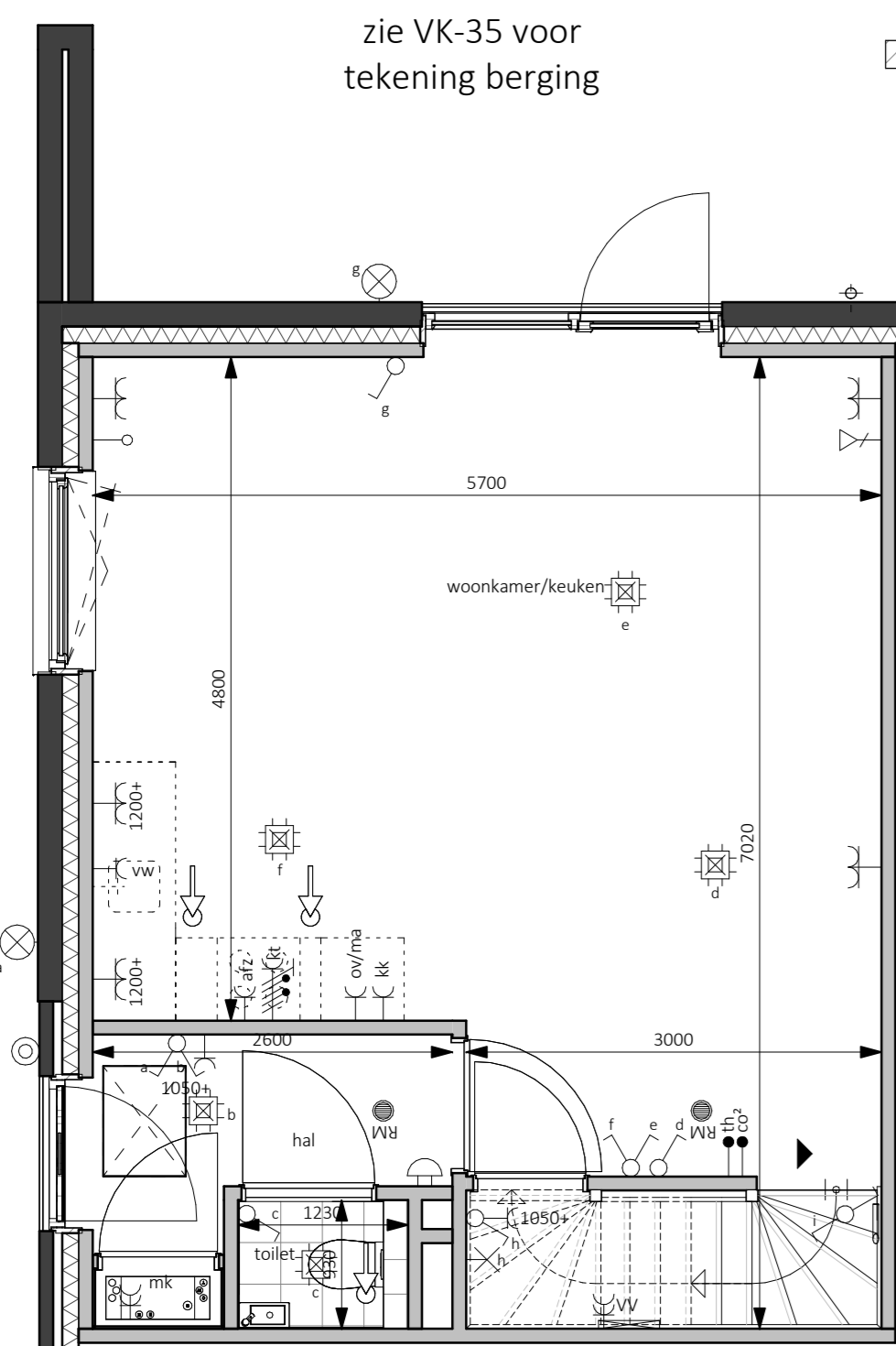
Achtergevel  
1:100



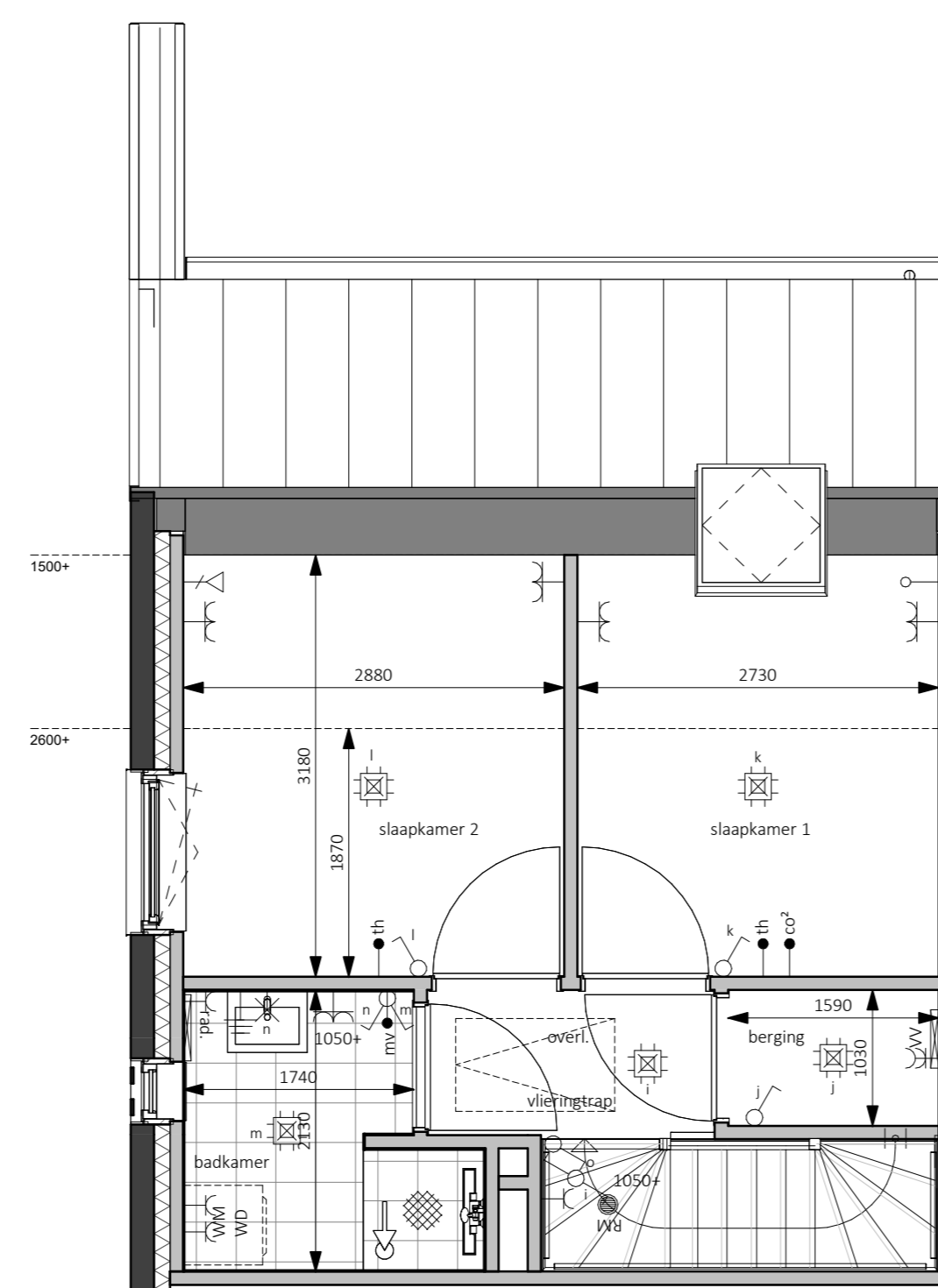
Linkergevel  
1:100



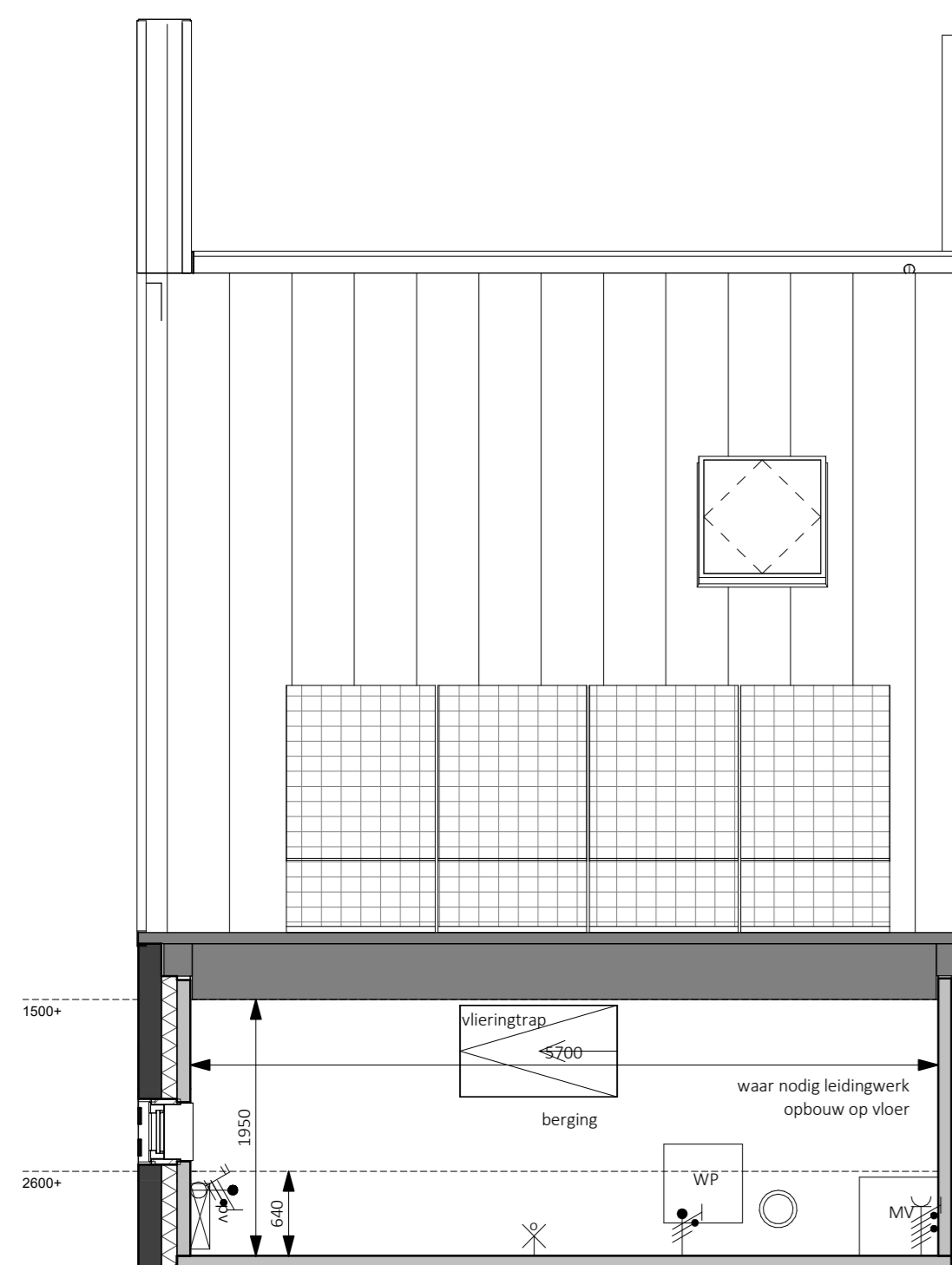
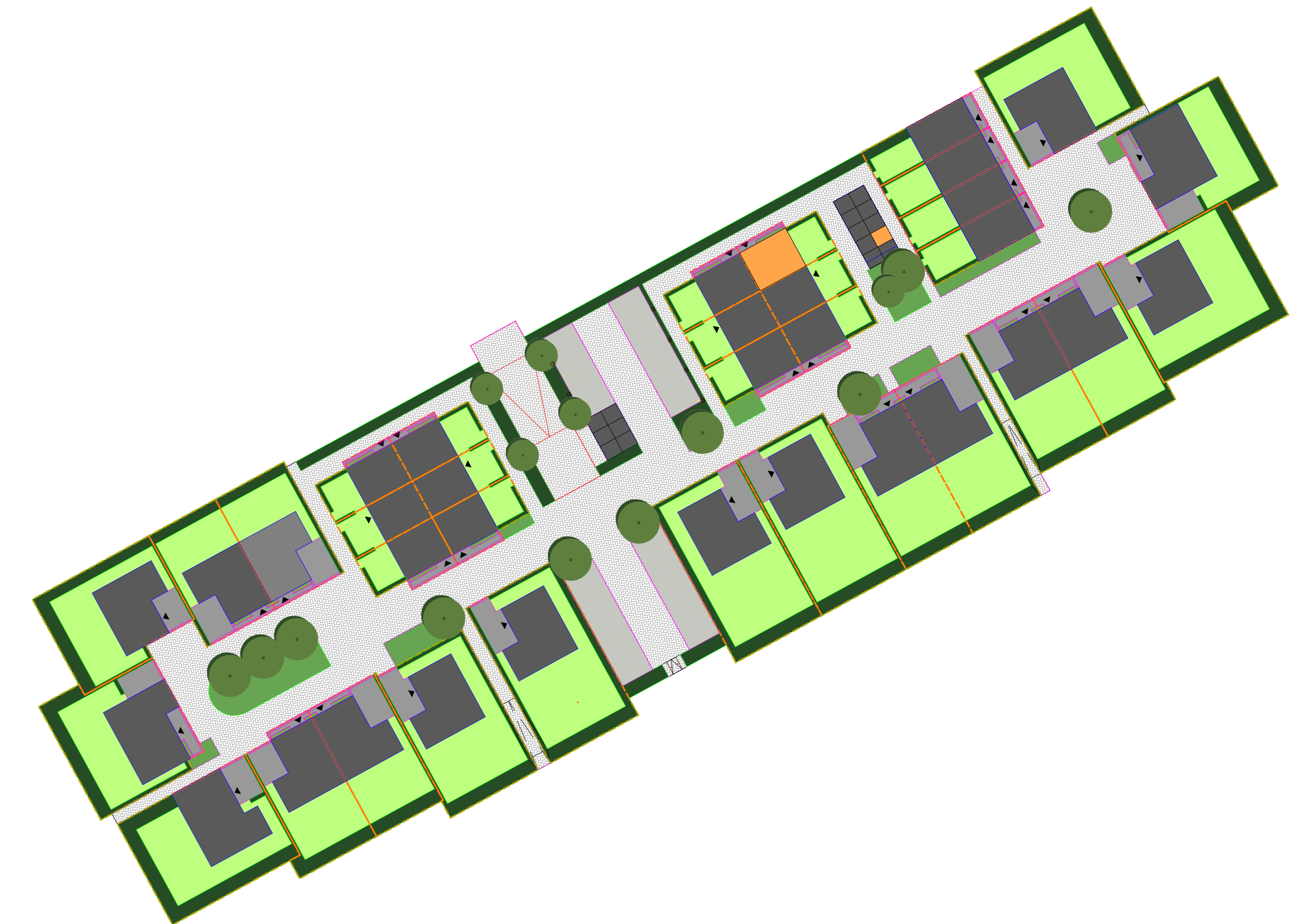
Doorsnede  
1:100



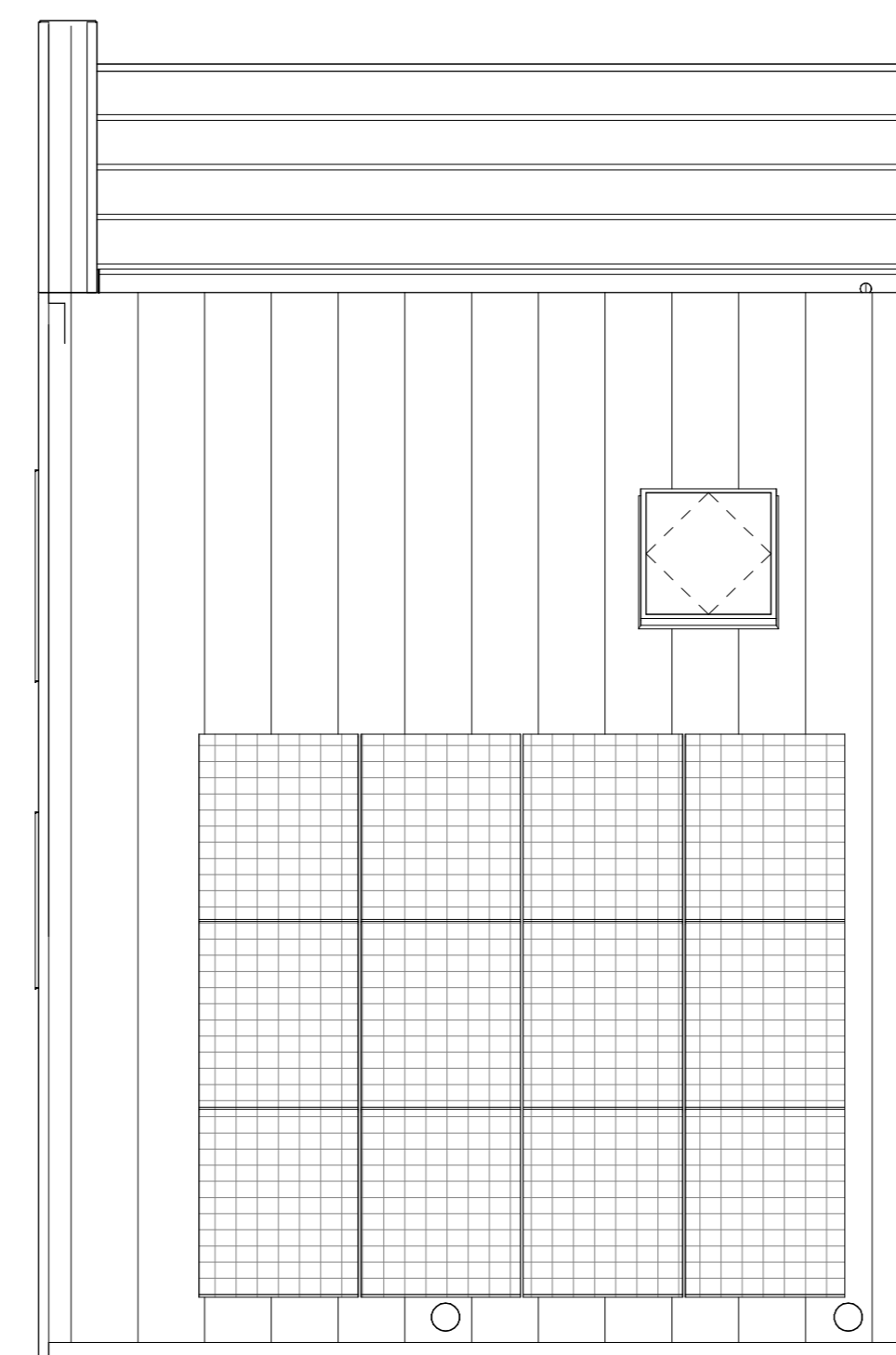
Begane grond - Peil=0  
1:50



Eerste verdieping - 2900+P  
1:50



Tweede verdieping - 5800+P  
1:50



Dakaanzicht  
1:50

Handtekening voor akkoord:  
 Naam:  
 Datum:  
 Er kunnen geen rechten worden ontleend aan de volgende op deze tekening aangegeven zaken:  
 - Artist impressions en 3D weergaves  
 - Situatie tekening en inrichting in openbaar gebied  
 - Gewaarschieten van eventuele andere op deze tekening aangegeven bebouwing  
 - Weergaven van aangrenzende bebouwing zoals bouwmuren, etc. Dit aan veranderingen onderhevig  
 - PV panelen, definiert aantal PV panelen is afhankelijk van de definitieve BEMG berekening. Indicatieve situering van de PV panelen is weergegeven op deze tekening  
 - Duidloosnemen, definitieve positie doorvoeren is afhankelijk van de definitieve installaties. Indicatieve situering van de doorvoeren is weergegeven op deze tekening  
 - De op de tekening aangegeven matvoeringen zijn in millimeters, met (aand) afwerkingen en kurven in de praktijk 1 à 2% afwijken  
 - De plattegronden zijn qua maatvoering niet geschikt voor constructie door koper aan dienen  
 In de teken van de grondgebonden woningen zal een haag worden aangegeven op eigen grond (baelf particular).  
 Uitgezonderd: voortpaal en eventuele auto lift naar de openbare weg.  
 Er zal een inzandhoudingsverplichting worden opgenomen in de akte van levering ten behoeve van de hagen, hekwerken en andere erfafscheidings welke bij oplevering zijn aangegeven.

Legenda	
● afdrukt	↑ afzuigige ventilatie, def. positie n.t.b.
⊖ wand lichtpunt	⊙ bedrukker
⊕ wand lichtpunt + armatuur	⊙ bal ontvanger
⊕ plafondlichtpunt	⊕ metertafel, voolen van elektr. en watermeter
⊕ enkelpolige schakelaar	⊕ vloerluis
⊕ serie schakelaar	⊕ rookmelder
⊕ wissel schakelaar	⊕ opstelplaats warmtepomp
⊕ enkele wandcontactdoos	⊕ opstelplaats expansievaten t.b.v. warmtepomp
⊕ dubbele wandcontactdoos horizontaal	⊕ opstelplaats boiler t.b.v. warmtepomp
⊕ dubbele wandcontactdoos verticaal	⊕ opstelplaats mechanische ventilatie
→ loze leiding	⊕ opstelplaats omvormer pv-panelen
→ bedrade leiding	⊕ opstelplaats vloerverwarmingverderker
→ thermostat	⊕ elektr.ische radiator
→ koelmonoxide melders	⊕ opstelplaats wasmachine
→ regeling mechanische ventilatie	⊕ opstelplaats droger
→ aansluitpunt 230V t.b.v. WTW	⊕ gefalwerende deur
→ Perflex wcd t.b.v. koelcontact	⊕ buitenkraan
→ aansluitpunt 230V t.b.v. PV installatie	⊕ zonnepaneel
→ centraal aansluitpunt	⊕ huisnummer n.t.b.
→ aansluitpunt data	⊕ ventilatiemoster

**bpd**  
bouwfonds gebiedsontwikkeling

**MATEBOER**  
Bouw BV

**KHV ARCHITECTEN**  
Korffier / Ter Horst / De Velde Architecten

Duit 5  
8305 BB  
Eindhoven

T 05271 69 99 99  
info@khv.nl  
www.khv.nl

project Cluster 2 Rieve  
Klimaatdijk te Kampen

opdrachtgever BPD Ontwikkeling BV  
De Brand 30  
3823 LK Amersfoort

architect ir. W.F.G. ter Horst  
tekenaar D. Stummenberg / F. Kelder  
fse Verkooptekeningen  
status Definitief

Op onze ontwerpen, tekeningen, modellen etc.  
rust auteursrecht. KHV architecten is lid van de  
BNA en is een erkend BNA bureau.

project K221040  
VK-6

onderwerp Bouwnummer 6  
Contracttekening  
Starterswoning

schaal 1:50/100  
formaat A0  
datum 14-09-2024  
lunette wjp.