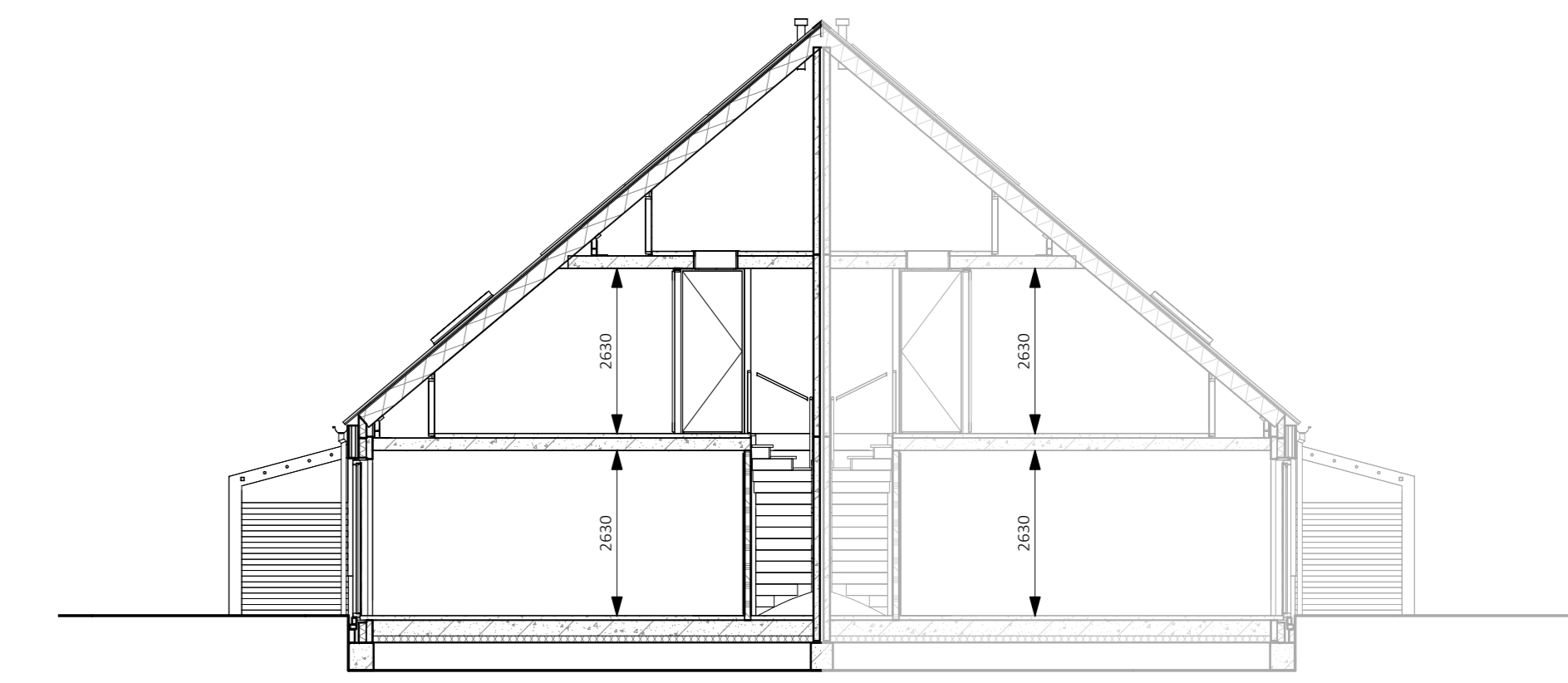


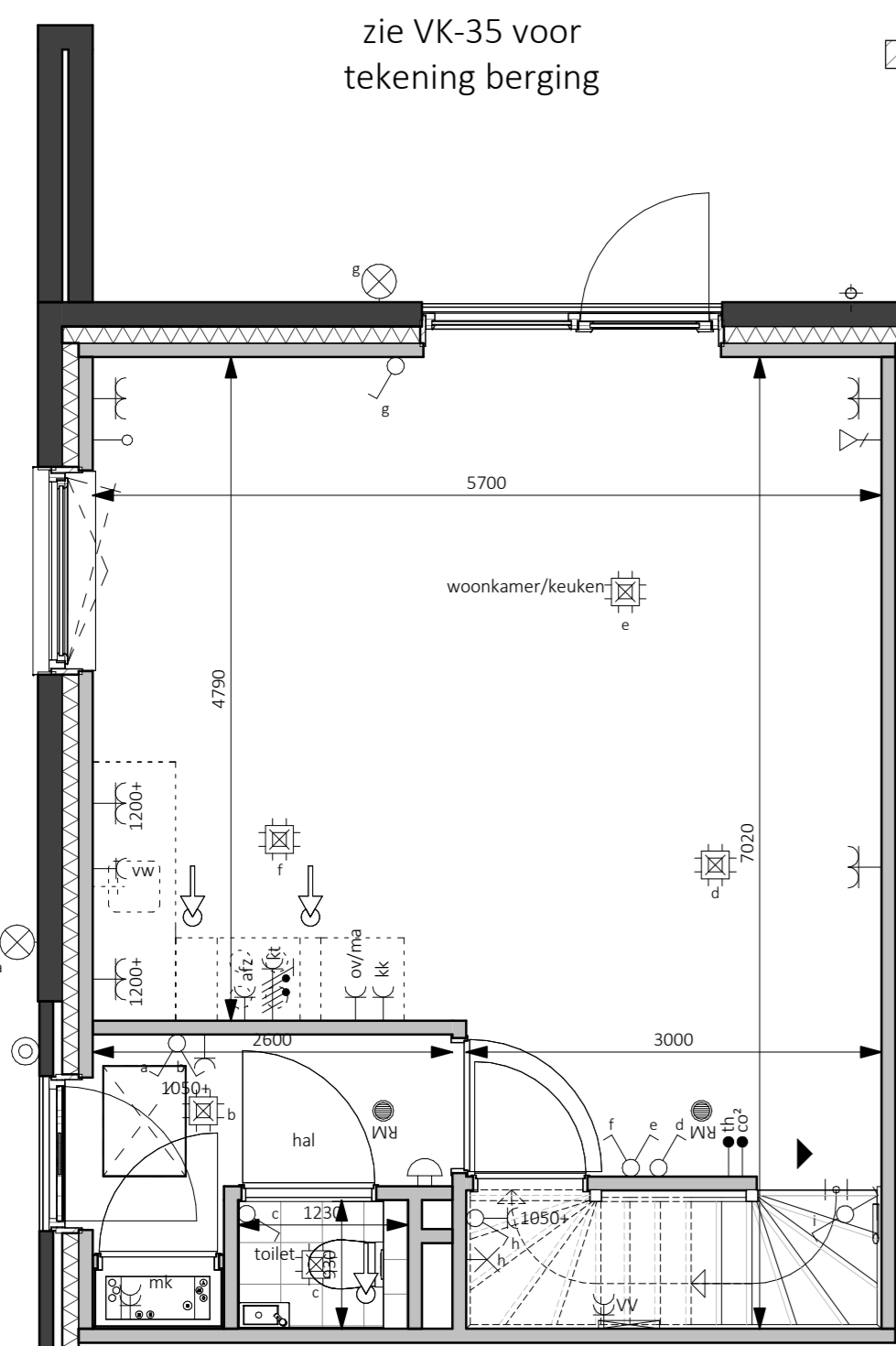
Achtergevel
1:100



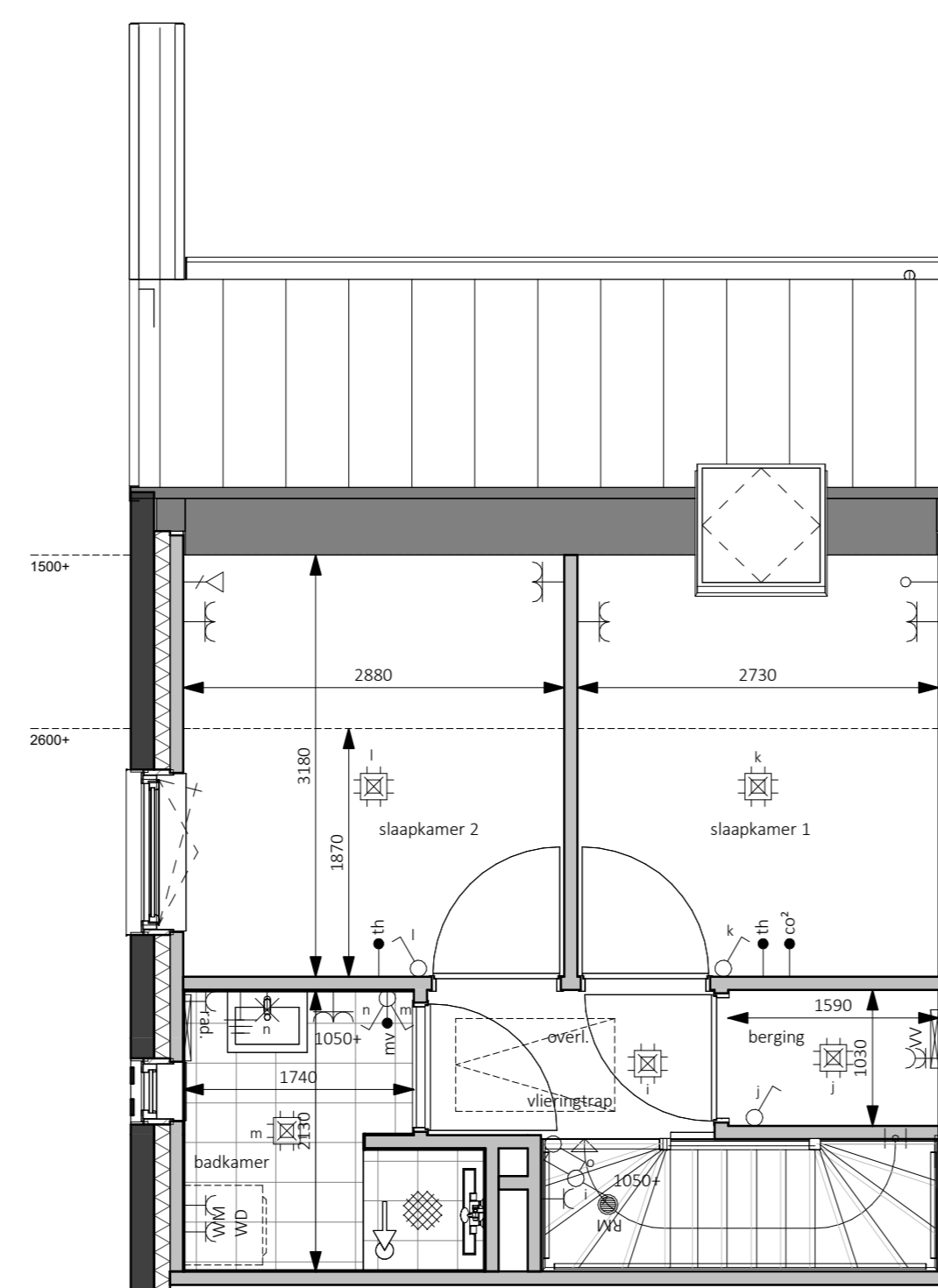
Linkergevel
1:100



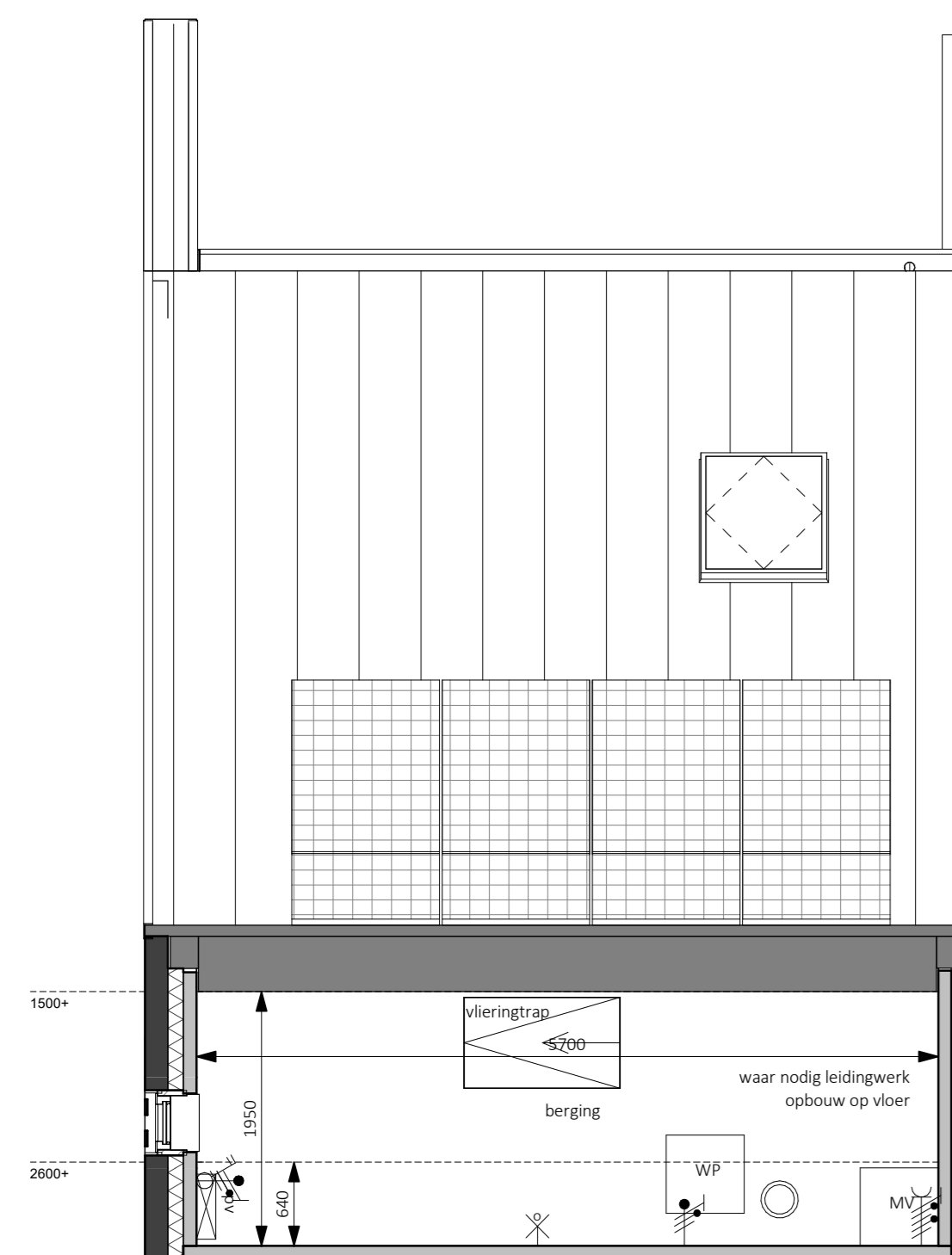
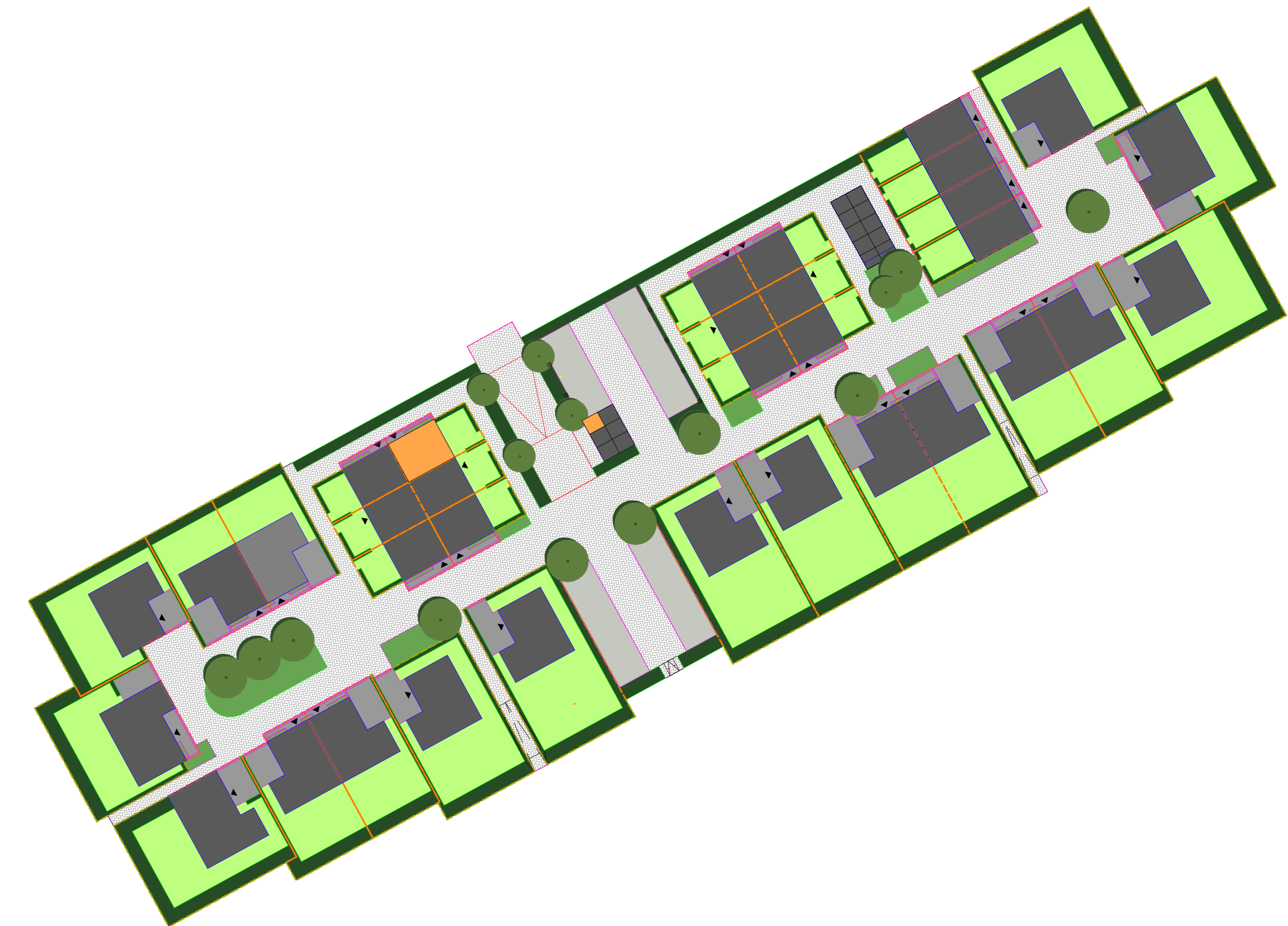
Doorsnede
1:100



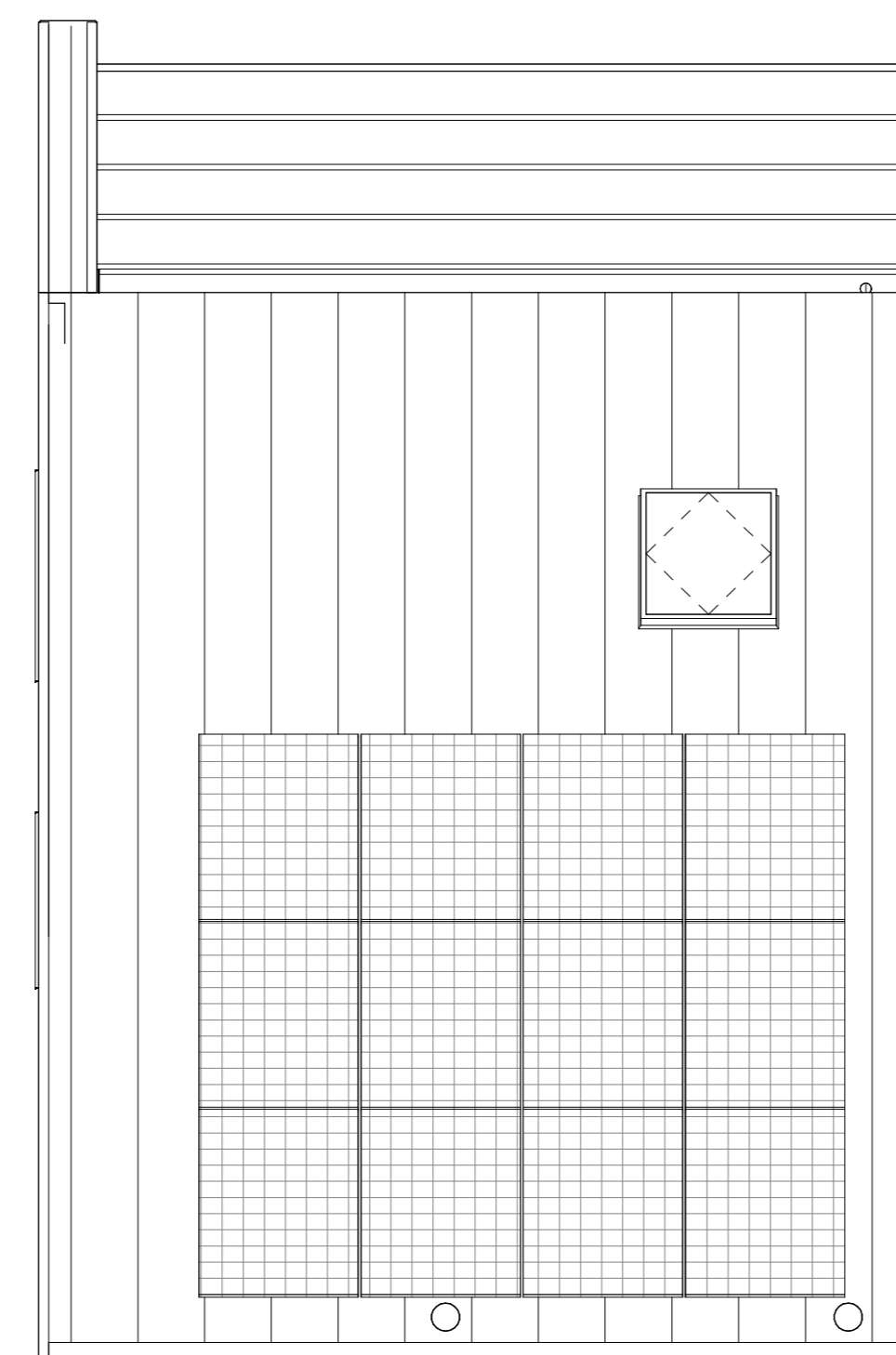
Begane grond - Peil=0
1:50



Eerste verdieping - 2900+P
1:50



Tweede verdieping - 5800+P
1:50



Dakaanzicht
1:50

Handtekening voor akkoord:

Naam:
Datum:

Er kunnen geen rechten worden ontleend aan de volgende op deze tekening aangegeven zaken:

- Artist impressies en 3D weergaves
- Situatie tekening en inrichting in openbaar gebied
- Gewaarschichten van eventuele andere op deze tekening aangegeven bebouwing
- Weergaves van aangrenzende bebouwing zoals bouwmuren, etc. Dit aan veranderingen onderhevig
- PV panelen, definiert aantal PV panelen is afhankelijk van de definitieve BENG berekening. Indicatieve situering van de PV panelen is weergegeven op deze tekening
- Quadafopeners, definitieve positie doorvoeren is afhankelijk van de definitieve installaties. Indicatieve situering van de doorvoeren is weergegeven op deze tekening
- De op de tekening aangegeven matvoeringen zijn in millimeters, met (aand) afwerkingen en kurven in de praktijk 1 à 2% afwijken
- De plattegronden zijn qua maatvoering niet geschikt voor constructie door koper aan dienen

In de teken van de grondgebonden woningen zal een haag worden aangegeven op eigen grond (Bareil particularis).
Uitgezonderd: voortpael en eventuele auto rink naar de openbare weg.
Er zal een instandhoudingsverplichting worden opgenomen in de akte van levering ten behoeve van de hagen, hekwerken en andere erfstukbedingen welke bij oplevering zijn aangegeven.

Legenda

● afdrukt	↑ afzuigige ventilatie, def. positie n.t.b.
⊖ wand lichtpunt	⊙ bedrukker
⊕ wand lichtpunt + armatuur	⊙ bal ontvanger
⊕ plafondlichtpunt	⊕ meterkast, voolen van elektr. en watermeter
⊕ enkelpolige schakelaar	⊕ vloerluis
⊕ serie schakelaar	⊕ rookmelder
⊕ wissel schakelaar	⊕ opstelplaats warmtepomp
⊕ enkele wandcontactdoos	⊕ opstelplaats expansievaten t.b.v. warmtepomp
⊕ dubbele wandcontactdoos horizontaal	⊕ opstelplaats boiler t.b.v. warmtepomp
⊕ dubbele wandcontactdoos verticaal	⊕ opstelplaats mechanische ventilatie
→ loze leding	⊕ opstelplaats omvormer pv panelen
→ bedrade leding	⊕ opstelplaats vloerverwarmingverderker
⊕ themostaat	⊕ elektr.ische radiator
⊕ koelmiddel melder	⊕ opstelplaats wasmachine
⊕ regeling mechanische ventilatie	⊕ opstelplaats droger
⊕ aansluitpunt 230V t.b.v. WTW	⊕ gft/afvoerende deur
⊕ Parflex wcd t.b.v. kooktoestel	⊕ buitenkraan
⊕ aansluitpunt 230V t.b.v. PV installatie	⊕ zonnepaneel
→ centraal aansluitpunt	⊕ huisnummer n.t.b.
→ aansluitpunt data	⊕ ventilatiemoster

bpd bouwfonds gebiedsontwikkeling

MATEBOER Bouw BV

KHV ARCHITECTEN Korfker / Ter Horst / De Velde Architecten

Duit 5
8305 BB
Eindhoven

T 05271 69 99 99
info@khv.nl
www.khv.nl

project Cluster 2 Rieve
Klimaatdijk te Kampen

opdrachtgever BPD Ontwikkeling BV
De Brand 30
3823 LK Amersfoort

architect ir. W.F.G. ter Horst
tekenaar D. Stummenberg / F. Kelder
fse Verkooptekeningen
status Definitief

projectnr K221040
tekeningr VK-34

opdrachtgever Bouwnummer 34
Contracttekening
Starterswoning

schaal 1:50/100
formaat A0
datum 14-09-2024
lunette wjp.

Op onze ontwerpen, tekeningen, modellen etc. rust auteursrecht. KHV architecten is lid van de BNA en is een erkend BNA bureau.